



Protim Ržišnik Perc
ARHITEKTI IN INŽENIRJI

Odgovorno, od prvih zasnov do uporabe – to je temeljno načelo, ki se ga drži naše podjetje Protim Ržišnik Perc. Trenutno zaposlujemo že več kot 90 neodvisnih arhitektov in inženirjev, ki so s svojo strokovnostjo in kompetencami odgovorni za lepo število izpeljanih projektov skozi vsa leta našega poslovanja. Po tej poti bomo stopali tudi v prihodnje in upamo, da bomo na njej srečali tudi vas.

Naši arhitekti in inženirji so na podlagi dolgoletnega integralnega načrtovanja uspešno uvedli BIM (Building Information Modeling) v vse naše strokovne discipline.

BIM izboljšuje preglednost in dodelitev odgovornosti. Danes za nas predstavlja metodo in sredstvo za optimizacijo sodelovanja med projektanti, uporabniki ter izvajalci.

Informacijsko modeliranje gradenj zahteva večjo intenzivnost dela pri zasnovi projekta. Tako so že v zgodnji fazi sprejete odločitve, ki bistveno vplivajo na stroške gradnje in uporabo objekta skozi celotno življenjsko dobo. BIM predstavlja načrtovanje na bistveno višji ravni natančnosti in v digitalnem modelu združuje vse potrebne podatke o objektu. Na ta način so dolgoročnejši učinki bolj predvidljivi, tveganja bolj nadzorovana, cilji in pričakovanja naših strank pa bolj realistični.

Z intenzivnostjo dela in z natančnostjo načrtovanja, ki jo zahteva BIM, dosegamo višjo raven učinkovitosti na vseh segmentih od zasnove, do projektiranja, izvedbe in trajnostne rabe objektov.



Andrej Ržišnik

Vsebina

Reference

Industrijski objekti
stran 6

Logistični objekti in
skladišča
stran 16

Poslovni objekti
stran 22

Zdravstveni objekti
stran 28

Stanovanjski objekti
stran 32

Turistični in gostinski
objekti
stran 38

Trgovski objekti
stran 44

Interier in notranja oprema
stran 50

Masterplan / ciljni načrt
stran 58

Prostorsko načrtovanje
stran 60

Razvojni projekti
stran 62

Infrastruktura
stran 64

Krajinska arhitektura
stran 66

Inženirska gradnja
stran 68

Geodezija
stran 70

O podjetju

Svetovalne storitve
stran 72

Kdo smo
stran 74

Celovita odgovornost
zagotavlja le integralno
sodelovanje
stran 76

Utiramo pot digitalizaciji
stran 78

Jasna metodologija in
transparentni stroški so
temelji našega delovanja
stran 80

Izkušnje, širok spekter
strokovnega znanja in
čvrsta organizacijska
struktura so ključ do
uspeha
stran 82

Ustvarjamo skupaj
že več kot 25 let
stran 84



Proizvodno-skladiščno-poslovni kompleks Saxonia-Franke

Novogradnja



- Storitve na projektu: Integralno projektiranje / Projektni menedžment / Prostorsko načrtovanje / Arhitektura / Notranja oprema / Komunalno inženirstvo / Gradbena konstrukcija / Strojne in elektro inštalacije / Izvedbeni menedžment / Svetovalne in podporne storitve / Ekspertize / Energetsko svetovanje / Geodezija / Pravna podpora
- Investitor / Naročnik: Saxonia-Franke, d.o.o. (www.saxonia-franke-group.com)
- Lokacija: Žirovnica
- Podatki o projektu: 1. etapa: Gradbena parcela: 6.964 m² / Bruto površina: 5.392 m² / Število etaž: P + 2 N / Leto: 2012
2. etapa: Površina območja: 8.461 m² / Bruto površina: 4.127 m² / Število etaž: P + 2 N / Leto: 2017

Raziskovalno-razvojni in proizvodni kompleks Raycap

Novogradnja



8



9



- Storitve na projektu: BIM / Integralno projektiranje / Projektni menedžment / Arhitektura / Notranja oprema / Gradbena konstrukcija / Strojne in elektro inštalacije / Izvedbeni menedžment / Svetovalne in podporne storitve / Geodezija
- Investitor / Naročnik: Raycap d.o.o. (www.raycap.com)
- Lokacija: Komenda
- Podatki o projektu: Gradbena parcela: 14.720 m² / Bruto površina: 8.760 m² / Število etaž: P + 1 N / Leto: 2018

PRO **BiM**

Proizvodno-skladiščno-poslovni kompleks Filc

Novogradnja



- Storitve na projektu: Integralno projektiranje / Arhitektura / Notranja oprema / Projektni menedžment / Ekspertize
- Investitor / Naročnik: Filc d.o.o. (www.filc.si)
- Lokacija: Škofja Loka
- Podatki o projektu: 2. etapa: Površina območja: 23.830 m² / Bruto površina: 9.410 m² / Število etaž: P + 2 N / Leto: 2012
3. etapa: Površina območja: 17.020 m² / Bruto površina: 7.933 m² / Število etaž: P / Leto: 2015

Industrijski objekti



Proizvodno-skladiščno-poslovni objekt Orodjarstvo Knific

Novogradnja

- Storitve na projektu: BIM / Integralno projektiranje / Projektni menedžment / Arhitektura / Notranja oprema / Gradbena konstrukcija / Strojne in elektro inštalacije / Izvedbeni menedžment / Svetovalne in podporne storitve / Ekspertize / Pravna podpora
- Investitor / Naročnik: Orodjarstvo Knific d.o.o.
- Lokacija: Naklo
- Podatki o projektu: Bruto površina: 2.805 m² / Število etaž: P + 1 / Leto: 2018



Poslovno-servisni center Volvo Trucks

Novogradnja

- Storitve na projektu: Integralno projektiranje / Projektni menedžment / Arhitektura / Krajinska arhitektura / Komunalno inženirstvo / Prometna infrastruktura / Gradbena konstrukcija / Strojne in elektro inštalacije / Izvedbeni menedžment / Svetovalne in podporne storitve / Ekspertize / Geodezija / Pravna podpora
- Investitor / Naročnik: Volvo d.o.o. (www.volvotrucks.si)
- Lokacija: Ljubljana
- Podatki o projektu: Bruto površina: 2.828 m² / Število etaž: P + 1 N / Leto: 2017

Kisikarna Messer

Novogradnja

- Storitve na projektu: Integralno projektiranje / Projektni menedžment / Prostorsko načrtovanje / Arhitektura / Inženirska gradnja / Gradbena konstrukcija / Svetovalne in podporne storitve / Geodezija / Pravna podpora
- Investitor / Naročnik: Messer Slovenija d.o.o. (www.messer.si)
- Lokacija: Škofja Loka
- Podatki o projektu: Gradbena parcela: 9.500 m² / Bruto površina: 1.040 m² / Število etaž: P + 1 N / Višina stolpa: 52 m / Leto: 2018



Industrijski objekti pred izvedbo



Proizvodno – skladiščno – poslovni objekt PET PAK v Postojni *Novogradnja*

- Storitve na projektu: BIM / Integralno projektiranje / Projektni menedžment / Arhitektura / Krajinska arhitektura / Komunalno inženirstvo / Prometna infrastruktura / Gradbena konstrukcija / Strojne in elektro inštalacije / Svetovalne in podporne storitve / Ekspertize / Geodezija
- Investitor / Naročnik: Pet Pak d.o.o. (www.petpak.si)
- Lokacija: Postojna
- Podatki o projektu: Površina območja: 1,9 ha / Bruto površina: 6.680 m² / Število etaž: P + 2 N / Leto: 2018



Proizvodno – poslovni objekt SCHÄFERROLLS pri Letališču Ljubljana *Novogradnja*

- Storitve na projektu: BIM / Integralno projektiranje / Projektni menedžment / Arhitektura / Krajinska arhitektura / Komunalno inženirstvo / Prometna infrastruktura / Gradbena konstrukcija / Strojne in elektro inštalacije / Svetovalne in podporne storitve / Geodezija
- Investitor / Naročnik: SchäferRolls d.o.o. (www.schaferrolls.com)
- Lokacija: L8 Poslovni kompleks Brnik
- Podatki o projektu: Površina območja: 8.550 m² / Bruto površina: 4.965 m² / Število etaž: P + 2 N / Leto: 2018



Poslovno proizvodni in skladiščni objekt Grosuplje *Novogradnja*

- Storitve na projektu: Arhitektura / Strojne in elektro instalacije / Gradbena konstrukcija / Integralno projektiranje
- Investitor / Naročnik: Gabrijel aluminium d.o.o.
- Lokacija: Grosuplje
- Podatki o projektu: Bruto površina: 14.100 m² / Število etaž: P + 1 N + 2N / Leto: 2019

Logistični center cargo-partner

Novogradnja



→ Storitve na projektu: BIM / Integralno projektiranje / Projektni menedžment / Prostorsko načrtovanje / Arhitektura / Krajinska arhitektura / Komunalno inženirstvo / Gradbena konstrukcija / Strojne in elektro inštalacije / Izvedbeni menedžment / Svetovalne in podporne storitve / Ekspertize / Geodezija / Pravna podpora

→ Investitor / Naročnik: ATL d.o.o.

→ Lokacija: L8 Poslovni kompleks Brnik

→ Podatki o projektu: Površina območja: 5,1 ha / Bruto površina: 29.120 m² / Število etaž: K (del) + P + 3 N (del) / Leto: 2018



Visokoregalno skladišče TKK

Novogradnja



18



19



- Storitve na projektu: Integralno projektiranje / Projektni menedžment / Arhitektura / Gradbena konstrukcija / Strojne in elektro inštalacije / Izvedbeni menedžment / Svetovalne in podporne storitve / Ekspertize / Geodezija
- Investitor / Naročnik: TKK d.o.o. (www.tkk.si)
- Lokacija: Srpnica
- Podatki o projektu: Površina območja: 22.375 m² / Bruto površina: 9.323 m² / Število etaž: K (del) + P + 1 N (del) / Leto: 2018

Logistični objekti in skladišča



Pakirni center - visokoregalno skladišče Lek *Novogradnja in dozidava*

- Storitve na projektu: Integralno projektiranje / Projektni menedžment / Gradbena konstrukcija / Svetovalne in podporne storitve
- Investitor / Naročnik: Lek d.d. (www.lek.si)
- Lokacija: Lendava
- Podatki o projektu: Površina območja: 10.180 m² / Bruto površina: 5.300 m² / Število etaž: del P, del P + 2 N / Leto: 2016



Poslovno-skladiščni objekt Tinex *Novogradnja*

- Storitve na projektu: Integralno projektiranje / Projektni menedžment / Prostorsko načrtovanje / Arhitektura / Notranja oprema / Gradbena konstrukcija / Strojne in elektro inštalacije / Izvedbeni menedžment / Ekspertize / Geodezija
- Investitor / Naročnik: Tinex, d.o.o. (www.tinex.si)
- Lokacija: Šenčur
- Podatki o projektu: Bruto površina: 4.629 m² / Število etaž: del P, del P + 1 N, del P + 2 N / Leto: 2015



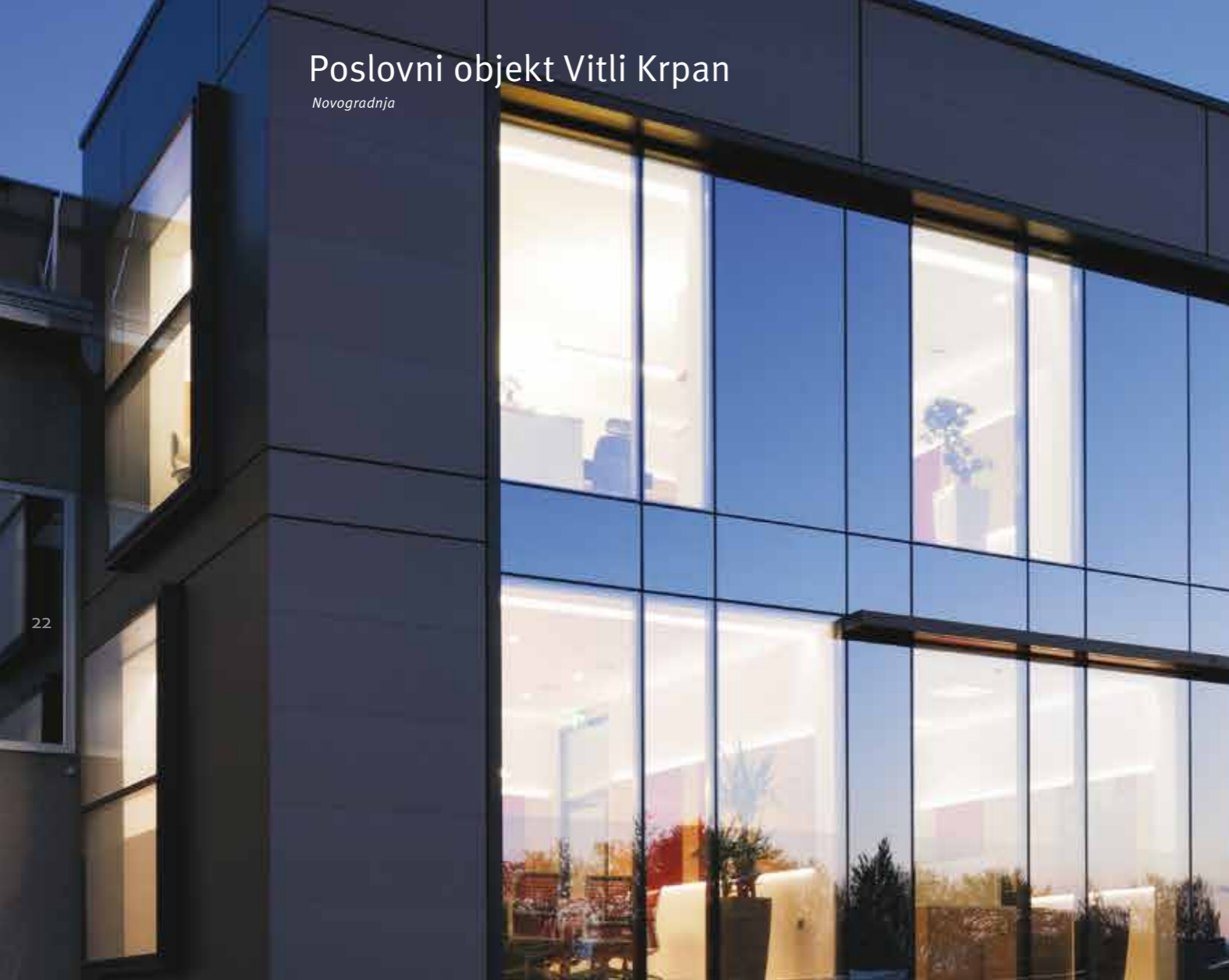
Center za ravnanje z nevarnimi odpadki Saubermacher *Prenova*

- Storitve na projektu: Izvedbeni menedžment / Svetovalne in podporne storitve / Ekspertize
- Investitor / Naročnik: Saubermacher Slovenija d.o.o. (www.saubermacher.si)
- Lokacija: Kidričevo
- Podatki o projektu: Bruto površina: 6.120 m² / Število etaž: P + 1 N / Leto: 2015

Poslovni objekt Vitli Krpan

Novogradnja

22



23



- Storitve na projektu: Integralno projektiranje / Projektni menedžment / Arhitektura / Notranja oprema / Gradbena konstrukcija / Izvedbeni menedžment / Ekspertize / Energetsko svetovanje
- Investitor / Naročnik: Pišek – Vitli Krpan, d.o.o. (www.vitli-krpan.com)
- Lokacija: Šmarje pri Jelšah
- Podatki o projektu: Bruto površina: 653 m² / Število etaž: P + 1 N / Leto: 2016

Knauf Insulation Experience Center

Novogradnja



- Storitve na projektu: BIM / Integralno projektiranje / Projektni menedžment / Arhitektura / Notranja oprema / Gradbena konstrukcija / Strojne in elektro inštalacije / Svetovalne in podporne storitve
- Investitor / Naročnik: Knauf Insulation d.o.o. (www.knaufinsulation.si)
- Lokacija: Škofja Loka
- Podatki o projektu: Gradbena parcela: 900 m² / Bruto površina: 832 m² / Število etaž: P + 2 N / Leto: 2018



Poslovni objekti



- Poslovna stavba farmacevtske družbe Krka**
Novogradnja
- Storitve na projektu: BIM / Integralno projektiranje / Arhitektura / Notranja oprema / Krajinska arhitektura / Gradbena konstrukcija / Strojne in elektro inštalacije / Svetovalne in podporne storitve / Ekspertize
- Investitor / Naročnik: Krka, d.d. (www.krka.biz)
- Lokacija: Ljubljana
- Podatki o projektu: Gradbena parcela: 3.474 m² / Bruto površina: 13.727 m² / Število etaž: 4 K + P + 3 N / Leto: 2017



- Plusenergijski poslovni objekt Kobra**
Novogradnja
- Storitve na projektu: Integralno projektiranje / Projektni menedžment / Arhitektura / Notranja oprema / Ekspertize / Energetsko svetovanje
- Investitor / Naročnik: Kobra Team, d.o.o. (www.kobra.si)
- Lokacija: Šentjernej
- Podatki o projektu: Gradbena parcela: 3.503 m² / Bruto površina: 1.437 m² / Število etaž: P + 1 N / Leto: 2011



*GreenBuilding
Integrated Design
Award 2014
(GreenBuilding
Programme,
Evropska komisija)*



- Poslovni center Cubis**
Novogradnja
- Storitve na projektu: Integralno projektiranje / Projektni menedžment / Arhitektura / Notranja oprema / Izvedbeni menedžment / Ekspertize / Geodezija / Energetsko svetovanje / Cenitve / Pravna podpora / Facility management
- Investitor / Naročnik: RP investicije d.o.o. (www.rpi.si, www.cubis.si)
- Lokacija: Šenčur
- Podatki o projektu: Gradbena parcela: 7.347 m² / Bruto površina: 17.840 m² / Število etaž: 2 K + P + 2 N / Leto: 2010

Urgentni center Splošne bolnišnice Jesenice

Rekonstrukcija in dozidava



- Storitve na projektu: Integralno projektiranje / Projektni menedžment / Arhitektura / Gradbena konstrukcija / Ekspertize / Geodezija
- Investitor / Naročnik: Ministrstvo za zdravje / Splošna bolnišnica Jesenice (www.sb-je.si)
- Lokacija: Jesenice
- Podatki o projektu: Gradbena parcela: 5.175 m² / Bruto površina: 4.600 m² / Leto: 2015

Zdravstveni objekti



Poliklinika Golnik

Rekonstrukcija in dozidava

- Storitve na projektu: Integralno projektiranje / Projektni menedžment / Izvedbeni menedžment / Ekspertize / Geodezija
- Investitor / Naročnik: Klinika Golnik (www.klinika-golnik.si)
- Lokacija: Golnik
- Podatki o projektu: Gradbena parcela: 1.088 m² / Bruto površina: 1.160 m² / Leto: 2014



Dislocirane enote Psihiatrične bolnišnice Begunje

Rekonstrukcija in novogradnja

- Storitve na projektu: Integralno projektiranje / Projektni menedžment / Notranja oprema / Strojne in elektro inštalacije / Izvedbeni menedžment / Svetovalne in podporne storitve
- Investitor / Naročnik: Psihiatrična bolnišnica Begunje (www.pb-begunje.si)
- Lokacija: Begunje
- Podatki o projektu: Bruto površina: 414 m² / Število etaž: P + 1 N / Leto: 2016



Hotel in medicinski center Lek v Kranjski Gori

Prenova

- Storitve na projektu: Integralno projektiranje / Arhitektura / Gradbena konstrukcija / Strojne in elektro inštalacije / Ekspertize
- Investitor / Naročnik: Kirurgija Bitenc d.o.o. (www.kirurgska-ambulanta.si)
- Lokacija: Kranjska Gora
- Podatki o projektu: Bruto površine: hotel - 1.407 m², kirurški sanatorij - 2.078 m², rehabilitacijski center - 1.891,5 m² / Število etaž: P + 4 N (del) / Leto: 2016

Stanovanjska objekta z oskrbovanimi stanovanji na Bledu

Novogradnja



32



33



- Storitve na projektu: BIM / Integralno projektiranje / Projektni menedžment / Prostorsko načrtovanje / Arhitektura / Krajinska arhitektura / Gradbena konstrukcija / Strojne in elektro inštalacije / Ekspertize / Geodezija
- Investitor / Naročnik: Mijaks Bled d.o.o. (www.mijaks.si)
- Lokacija: Bled
- Podatki o projektu: Gradbena parcela: 6.840 m² / Bruto površina: 10.683 m² / Število etaž: K + P + 2 N / Leto: 2018



Vrstne hiše v Šenčurju

Novogradnja



34

35



- Storitve na projektu: BIM / Integralno projektiranje / Projektni menedžment / Prostorsko načrtovanje / Arhitektura / Krajinska arhitektura / Gradbena konstrukcija / Strojne in elektro inštalacije / Ekspertize / Geodezija
- Investitor / Naročnik: RP investicije d.o.o. (www.rpinvesticije.si)
- Lokacija: Šenčur
- Podatki o projektu: Površina območja 2.093 m² / Bruto površina: 1.300 m² / Bruto površina posameznega objekta: 161 – 172 m² / Število etaž: P + 1 N / Leto: 2018

PRO **BIM**

Stanovanjski objekti



Vila bloka v Šenčurju

Novogradnja

- Storitve na projektu: BIM / Integralno projektiranje / Projektni menedžment / Prostorsko načrtovanje / Arhitektura / Krajinska arhitektura / Gradbena konstrukcija / Strojne in elektro inštalacije / Ekspertize / Geodezija
- Investitor / Naročnik: RP investicije d.o.o. (www.rpinvesticije.si)
- Lokacija: Šenčur
- Podatki o projektu: Bruto površina: 5.600 m² / Število etaž: 3 K + P + 2 N / Leto: 2018 – 2019



Stanovanjsko naselje za mlade Gerbičeva

Novogradnja

- Storitve na projektu: BIM / Integralno projektiranje / Arhitektura / Komunalno inženirstvo / Prometna infrastruktura / Gradbena konstrukcija / Strojne in elektro inštalacije / Svetovalne in podporne storitve / Geodezija
- Investitor / Naročnik: Stanovanjski sklad Republike Slovenije (www.ssrs.si)
- Lokacija: Ljubljana
- Podatki o projektu: Bruto površina: 4.436 m² / Število etaž: P + 3 N / Leto: 2018-2019



Stanovanjski objekti na območju „Nad Dolinsko“ v Kopru

Novogradnja

- Storitve na projektu: BIM / Integralno projektiranje / Projektni menedžment / Arhitektura / Krajinska arhitektura / Komunalno inženirstvo / Prometna infrastruktura / Gradbena konstrukcija / Strojne in elektro inštalacije / Svetovalne in podporne storitve
- Investitor / Naročnik: Javni stanovanjski sklad Mestne občine Koper (www.jss-mok.si)
- Lokacija: Koper
- Podatki o projektu: Skupna bruto površina: 33.000 m² / Število etaž: objekt 1 - 2 K + P + 2 N; objekt 2 - 2 K + P + 5 N; objekt 3 - 2 K + P + 12 N; objekt 4 - 2 K + P + 5 NP + 2 N / Leto: 2018-2019



Generalna obnova (revitalizacija) Hotela Jama
pri Postojnski jami



- Storitve na projektu: Integralno projektiranje / Projektni menedžment / Izvedbeni menedžment / Ekspertize / Energetsko svetovanje
- Investitor / Naročnik: Postojnska jama d.d. (www.postojnska-jama.eu)
- Lokacija: Postojna
- Podatki o projektu: Bruto površina: 7.300 m² / Leto: 2015

Restavracija Cubis

Novogradnja



- Storitve na projektu: Integralno projektiranje / Projektni menedžment / Arhitektura / Notranja oprema / Izvedbeni menedžment
- Investitor / Naročnik: Ržišnik Perc d.o.o. (www.rzisnik-perc.si)
- Lokacija: Poslovni center Cubis, Šenčur
- Podatki o projektu: Bruto površina: 620 m² / Leto: 2010

Turistični in gostinski objekti



Hotel pod Vitrancem v Kranjski Gori Novogradnja

- Storitve na projektu: BIM / Integralno projektiranje / Arhitektura / Krajinska arhitektura / Krajinska arhitektura / Komunalno inženirstvo / Prometna infrastruktura / Gradbena konstrukcija / Strojne in elektro inštalacije / Svetovane in podporne storitve / Pravna podpora
- Investitor / Naročnik: Zasebni investitorji / RP investicije d.o.o. (www.rpinvesticije.si)
- Lokacija: Kranjska Gora
- Podatki o projektu: Površina območja 3.717 m² / Bruto površina: 8.257 m² / Število etaž: 2 K + P + 2 N + 2 M / Leto: 2018



Hotel in polnilnica izvirske vode Juliana Novogradnja

- Storitve na projektu: Integralno projektiranje / Arhitektura / Komunalno inženirstvo / Prometna infrastruktura / Gradbena konstrukcija / Strojne in elektro inštalacije
- Investitor / Naročnik: Hoteli in turizem Rogaška d.o.o.
- Lokacija: Podljubelj
- Podatki o projektu: Gradbena parcela: 1.853 m² / Bruto površina: 2.835 m² / Število etaž: K + P + 2 N / Leto: 2018

43



Kamp pod Golfom Novogradnja

- Storitve na projektu: Arhitektura / Krajinska arhitektura / Prometna infrastruktura / Komunalno inženirstvo
- Investitor / Naročnik: Kamp turizem d.o.o.
- Lokacija: Lesce
- Podatki o projektu: Površina območja: 5,9 ha / Leto: 2019

Več kot 45 trgovskih centrov Hofer po Sloveniji

Novogradnje (razvoj mreže trgovskih centrov) in razširitve obstoječih trgovskih centrov



- Storitve na projektu: Integralno projektiranje / Projektni menedžment / Komunalno inženirstvo / Gradbena konstrukcija / Strojne in elektro inštalacije / Izvedbeni menedžment / Svetovalne in podporne storitve / Ekspertize / Geodezija / Pravna podpora
- Investitor / Naročnik: Hofer trgovina d.o.o. (www.hofer.si, www.aldi-sued.de)
- Lokacija: območje Slovenije
- Podatki o projektu: Gradbena parcela: od 7.500 do 10.000 m² / Bruto površina posameznih objektov: povprečno 1.450 m² / Bruto površina razširitve: 300-590 m²

Nakupovalni center Qlandia Kranj

Razširitev, novogradnja



- Storitve na projektu: Izvedbeni menedžment / Svetovalne in podporne storitve
- Investitor / Naročnik: Centrice Real Estate Ljubljana d.o.o. (www.centrice.eu)
- Lokacija: Kranj
- Podatki o projektu: Število etaž: K + P / Bruto površina: 8.508 m² / Leto: 2017

Poslovalnica blagovne znamke Reserved

Nadzor in koordinacija finalizacije



Poslovalnica blagovne znamke Primark

Nadzor in koordinacija finalizacije



- Storitve na projektu: Izvedbeni menedžment / Integralno projektiranje / Strojne in elektro inštalacije / Svetovalne in podporne storitve
- Investitor / Naročnik: Reserved Fashion, modne znamke d.o.o
- Lokacija: Ljubljana
- Podatki o projektu: Bruto površina: 2.300 m² / Število etaž: P + 1 N / Leto: 2018 – 2019

- Storitve na projektu: Izvedbeni menedžment / Integralno projektiranje / Strojne in elektro inštalacije / Svetovalne in podporne storitve
- Investitor / Naročnik: Primark Trgovine, trgovsko podjetje, d.o.o.
- Lokacija: Ljubljana
- Podatki o projektu: Bruto površina: 5.100 m² / Število etaž: P + 1 N / Leto: 2018 – 2019

Interier in notranja oprema poslovnih prostorov Raycap

Novogradnja



50

51



- Storitve na projektu: BIM / Integralno projektiranje / Notranja oprema / Izvedbeni menedžment
- Investitor / Naročnik: Raycap d.o.o. (www.raycap.com)
- Lokacija: Komenda
- Podatki o projektu: Neto površina: 2.400 m² / Število etaž: P + 1 N / Leto: 2018



Interier in notranja oprema poslovnih prostorov Orodjarstvo Knific

Novogradnja



- Storitve na projektu: BIM / Integralno projektiranje / Notranja oprema / Izvedbeni menedžment
- Investitor / Naročnik: Orodjarstvo Knific d.o.o. (www.rodjarstvo-knific.si)
- Lokacija: Naklo
- Podatki o projektu: Bruto površina: 540 m² / Število etaž: P + 1 N / Leto: 2018

PRO **BiM**

Interier in notranja oprema poslovnega objekta Vitli Krpan

Novogradnja



54

55



- Storitve na projektu: Integralno projektiranje / Notranja oprema / Izvedbeni menedžment / Ekspertize
- Investitor / Naročnik: Pišek – Vitli Krpan, d.o.o. (www.vitli-krpan.com)
- Lokacija: Šmarje pri Jelšah
- Podatki o projektu: Bruto površina: 653 m² / Število etaž: P + 1 N / Leto: 2016

Interier in notranja oprema



Interier in notranja oprema poslovnih prostorov Titus

Prenova

- Storitve na projektu: Integralno projektiranje / Notranja oprema / Strojne in elektro inštalacije / Izvedbeni menedžment
- Investitor / Naročnik: Titus d.o.o. Dekani (www.titusplus.com)
- Lokacija: Dekani
- Podatki o projektu: Bruto površina: 1.380 m² / Leto: 2016



Oblikovni koncept in notranja oprema studia lepote Prokozmetika

Novogradnja

- Storitve na projektu: Integralno projektiranje / Notranja oprema / Izvedbeni menedžment
- Investitor / Naročnik: Prokozmetika d.o.o. (www.prokozmetika.si)
- Lokacija: Šenčur
- Podatki o projektu: Bruto površina: 480 m² / Leto: 2015

57



Preureditev restavracije in dnevnega bara RTV Slovenija

Prenova

- Storitve na projektu: Integralno projektiranje / Arhitektura / Notranja oprema
- Investitor / Naročnik: RTV Slovenija (www.rtv slo.si)
- Lokacija: Ljubljana
- Podatki o projektu: Bruto površina: 250 m² / Leto: 2018

Masterplan / ciljni načrt



Proizvodno-skladišni kompleks Nova Lama *Razvoj*

- Storitve na projektu: Masterplan / BIM / Integralno projektiranje / Ekspertize
- Investitor / Naročnik: Titus d.o.o. Dekani (www.titusplus.com)
- Lokacija: Dekani
- Podatki o projektu: Površina območja: 9,8 ha / Bruto površina: 36.000 m² / Število etaž: P + 3 N / Leto: 2016



Industrijski kompleks Lip Bled *Razširitev*

- Storitve na projektu: Masterplan / Projektni menedžment / Svetovalne in podporne storitve / Ekspertize
- Investitor / Naročnik: Lip Bled d.o.o. (www.lip-bleed.si)
- Lokacija: Rečica pri Bledu
- Podatki o projektu: Površina območja: 9,8 ha / Bruto površina: 26.850 m² / Leto: 2016

59



Masterplan / ciljni načrt za umestitev Gorenjske regijske bolnišnice *Novogradnja*

- Storitve na projektu: Integralno projektiranje / Prostorsko načrtovanje / Svetovalne in podporne storitve / Ekspertize
- Investitor / Naročnik: Ministrstvo za zdravje / Občina Radovljica (www.mz.gov.si; www.radovljica.si)
- Lokacija: Radovljica
- Podatki o projektu: Površina območja: 10 ha / Število etaž: K + P + 4 N / Leto: 2018

Prostorsko načrtovanje



Urbanistična zasnova stanovanjske soseske v Šenčurju

- Storitve na projektu: Prostorsko načrtovanje / Integralno projektiranje
- Investitor / Naročnik: Lastniki zemljišč območja
- Lokacija: Šenčur
- Podatki o projektu: Površina območja: 3,4 ha / Leto: 2015



Občinski podrobni prostorski načrt območja Seliše na Bledu

- Storitve na projektu: Integralno projektiranje / Prostorsko načrtovanje / Komunalno inženirstvo / Svetovalne in podporne storitve
- Investitor / Naročnik: Sberbank banka d.d. / Občina Bled (www.sberbank.si / www.bled.si)
- Lokacija: Bled
- Podatki o projektu: Površina območja: 5,4 ha / Leto: 2015



Poslovno-obrtna cona na nekdanjem industrijskem območju Bohinjske Bistrice *Natečaj*

- Storitve na projektu: Prostorsko načrtovanje / Integralno projektiranje / Arhitektura / Krajinska arhitektura / Svetovalne in podporne storitve
- Investitor / Naročnik: Občina Bohinj
- Lokacija: Bohinjska Bistrica
- Podatki o projektu: Bruto površina: 5.800 m² / Leto: 2018

Razvojni projekti



L8 Poslovni kompleks Brnik

Razvoj in opremljanje gradbenih zemljišč

- Storitve na projektu: Integralno projektiranje / Prostorsko načrtovanje / Komunalno inženirstvo / Prometna infrastruktura / Izvedbeni menedžment / Svetovalne in podporne storitve / Geodezija / Pravna podpora
- Investitor / Naročnik: Raiffeisen Leasing d.o.o. (www.raiffeisen-leasing.si)
- Lokacija: Brnik
- Podatki o projektu: Površina območja: 36 ha



Poslovna cona Žirovnica

Razvoj in opremljanje gradbenih zemljišč

- Storitve na projektu: Masterplan / Komunalno inženirstvo / Projektni menedžment / Integralno projektiranje / Izvedbeni menedžment / Ekspertize / Prostorsko načrtovanje / Svetovalne in podporne storitve / Geodezija / Pravna podpora
- Investitor / Naročnik: RP investicije d.o.o. (www.rpi.si)
- Lokacija: Žirovnica
- Podatki o projektu: Površina območja: 7,5 ha + 1,5 ha za razširitev / Gradbene parcele: 22 objektov / Zazidljive površine: 5,2 ha



Obrtno-poslovna cona Šenčur

Razvoj in opremljanje gradbenih zemljišč

- Storitve na projektu: Masterplan / Integralno projektiranje / Projektni menedžment / Izvedbeni menedžment / Komunalno inženirstvo / Ekspertize / Geodezija / Cenitve
- Investitor / Naročnik: RP investicije d.o.o. (www.rpi.si)
- Lokacija: Šenčur
- Podatki o projektu: Površina območja: 25 ha + 6 ha za razširitev / Gradbene parcele: 35 objektov / Zazidljive površine: 16,5 ha

Infrastruktura



Prometna in komunalna infrastruktura

Novogradnja in rekonstrukcija

- Referenčni projekti:
- Komunalna in prometna infrastruktura novega nakupovalnega centra Aleja v Ljubljani (Mestna občina Ljubljana / SES Spar European Shopping Centers)
 - Komunalna infrastruktura na območju OPPN L8 Poslovni kompleks Brnik (Raiffeisen Leasing d.o.o.)
 - Komunalna infrastruktura v okviru kohezijskega projekta Gorki (Mestna občina Kranj)
 - Rekonstrukcija ceste in ureditev površin za pešce in kolesarje na območju BPT Tržič – 2017-2019 (Občina Tržič)
 - Prometna in komunalna infrastruktura na območju OPPN BL-27 Seliše na Bledu – 2016-2019 (Občina Bled, Sberbank banka d.d.)

Zunanje ureditve

Novogradnja

- Referenčni projekti:
- Logistični center cargo-partner – 2018 (ATL d.o.o.)
 - Proizvodni kompleks Raycap – 2018 (Raycap d.o.o.)
 - Razširitev letališke ploščadi na letališču Jožeta Pučnika Ljubljana – 2008 (Aerodrom Ljubljana d.d.)
 - Proizvodno-skladiščno-poslovni objekt Orodjarstvo Knific – 2018 (Orodjarstvo Knific d.o.o.)
 - Trgovski objekti Hofer
 - Poslovno-servisni center Volvo Trucks v Ljubljani (Volvo d.o.o.)

Športni parki

Novogradnja

- Referenčni projekti:
- Športni park Šenčur – 2016-2018 (Občina Šenčur)
 - Športni park Medvode – 2014 (Občina Medvode)
 - Igrišča v športno-rekreacijskem parku – 2012 (Občina Radlje ob Dravi)
 - Športno-rekreacijski park Radovljica – 2008 (Občina Radovljica)
 - Športni park Lipnica – 2008 (Občina Radovljica)

Krajinska arhitektura



Urbani prostor

Novogradnja in rekonstrukcija

- Referenčni projekti:
- Park in ureditev površin za pešce in kolesarje na območju BPT Tržič – 2017-2019 (Občina Tržič)
 - Poslovno-obrtna cona na nekdanjem industrijskem območju Bohinjske Bistrice – 2018 (Občina Bohinj)
 - Trg ob Celovski cesti – 2018 (Mestna občina Ljubljana, Nepra d.o.o.)
 - Urbane površine ob Cesti Maršala Tita – 2018 (Občina Jesenice)

Bivalne površine in otroška igrišča

Novogradnja in rekonstrukcija

- Referenčni projekti:
- Stanovanjsko naselje za mlade Gerbičeva – 2018-2019 (Stanovanjski sklad Republike Slovenije)
 - Stanovanjska soseka Livada Žovšče – 2018 (Občina Škofja Loka)
 - Rekreacijske površine ob gradu Neuhaus – 2017 (Občina Tržič)
 - Stanovanjska objekta z oskrbovanimi stanovanji na Bledu – 2017 (Mijaks Bled d.o.o.)
 - Vrstne hiše v Šenčurju – 2017 (RP investicije d.o.o.)
 - Vrtec in osnovna šola Simon Jenko Kranj – 2017 (Mestna občina Kranj)

Poslovni kompleksi

Novogradnja

- Referenčni projekti:
- Logistični center cargo-partner – 2018 (ATL d.o.o.)
 - Raziskovalno-razvojni in proizvodni kompleks Raycap – 2018 (Raycap d.o.o.)
 - Knauf Insulation Experience Center – 2018 (Knauf Insulation d.o.o.)
 - Poslovna stavba farmacevtske družbe Krka – 2017 (Krka, d.d.)
 - Poslovni center Cubis – 2010 (RP investicije d.o.o.)



Inženirska gradnja



Most za pešce in kolesarje čez avtocesto A2 pri izvozu Kranj - vzhod

Novogradnja

- Storitve na projektu: Integralno projektiranje / Projektni menedžment / Arhitektura / Komunalno inženirstvo / Inženirska gradnja / Gradbena konstrukcija / Strojne in elektro inštalacije / Ekspertize / Geodezija
- Investitor / Naročnik: Občina Šenčur (www.sencur.si)
- Lokacija: Šenčur
- Podatki o projektu: Razpon: 60 m / Višina: 9,98 m / Širina: 3,95 m - 5,05 m / Jeklena konstrukcija: 58 ton / Leto: 2018



Sedežnice

Novogradnja in rekonstrukcija

- Referenčni projekti: Kabinska gondola Vitranc 2 – 2018 (RTC Žičnice, Kranjska Gora, d.d.)
Vlečnica Luža Krvavec – 2013 (RTC Krvavec, d.d.)
Šestsedežna žičnica Jezerca – 2011 (RTC Krvavec, d.d.)
Dvosedežna žičnica NC Planica – 2010 (Ministrstvo za šolstvo in šport)
Štirisedežna žičnica Tiha dolina – 2008 (RTC Krvavec, d.d.)
Enosedežna žičnica Gospinca – 2006 (RTC Krvavec, d.d.)
Šestsedežna žičnica Vrh Krvavca – 2006 (RTC Krvavec, d.d.)



Dimnik Knauf Insulation

Rekonstrukcija

- Storitve na projektu: Integralno projektiranje / Projektni menedžment / Izvedbeni menedžment / Ekspertize / Geodezija
- Investitor / Naročnik: Knauf Insulation d.o.o. (www.knaufinsulation.si)
- Lokacija: Škofja Loka
- Podatki o projektu: Višina: 65 m / Leto: 2014

Geodezija

Geodetski posnetki

- Namen: za izdelavo lokacijskih načrtov, za pridobitev gradbenega dovoljenja za izgradnjo, za izdelavo načrtov novega stanja zemljišča
- Reference: Hofer trgovina d.o.o., Saxonia -Franke d.o.o., TKK d.o.o. Srpenica, Knauf Insulation d.o.o., Filc d.o.o. Škofja Loka, Raycap Komenda, Občina Šenčur, Občina Kranj, Občina Radovljica, Občina Bled, Občina Šentjur, Občina Škofja Loka

Evidentiranje v zemljiški kataster in vpis stavb v kataster stavb

- Namen: ureditev meje, parcelacija, izravnava meje, vris stavbe
- Reference: Hofer trgovina d.o.o., Saxonia -Franke d.o.o., Občina Šenčur, Občina Kranj, Občina Radovljica, Občina Bled, Občina Šentjur, Občina Škofja Loka

Komasacije zemljišč

- Namen: nova razdelitev zemljišč na zaključenem območju
- Reference: Občina Šenčur, Občina Šentjur, Občina Bled, Raiffeisen leasing d.o.o., Domplan d.o.o., RP investicije d.o.o.

Zakoličbe in niveliranje

- Namen: zakoličba objektov za izgradnjo in spremljanje posevkov
- Reference: Hofer trgovina d.o.o., Lidl Slovenija d.o.o., Saxonia -Franke d.o.o., Knauf Insulation d.o.o.



- Slikanje in video območja:

- Izdelava 3D modela terena in stavb za projektiranje:

- Izdelava DOF – a (digitalni ortofoto) za potrebe projektiranja:

- Spremljanje izkopov pri izgradnji objektov:

Sklopi storitev z dronom in reference

Cona Žirovnica, Saxonia-Franke Žirovnica, Seliše – Bled – stanovanja, Volvo Zadobrova, Raycap Komenda, Messer Škofja Loka, Bitnje, TKK Srpenica Glamping Tržič, Koritno, TKK Srpenica, Lama Dekani, Lek Mengeš, Messer Škofja Loka, OŠ Markovec – Koper, Grad Kamen – Begunje, Gramoznica Ljubno, Lip Bohinj, Knauf Insulation Škofja Loka, NGEN Žirovnica Škofja Loka – ceste, pokopališče Lipce, pokopališče Reteče, TKK Srpenica, Lama Dekani, OPPN Tacen, OPPN Begunje, Kolodvor – Kranj SES – Ljubljana Šiška

Svetovalne storitve

Svetovanje v obliki strokovne in tehnične podpore v vseh fazah investicijskega procesa je ključnega pomena za uspešno izvedbo projekta.

Zaradi celostnega poznavanja vseh področij graditve – od prostorskega umeščanja in projektiranja ter izvedbe do uporabe in vzdrževanja zgrajenega objekta – lahko naša skupina strokovnjakov usklajeno pomaga investitorju pri ključnih odločitvah glede ustreznosti, uporabnosti in ekonomičnosti načrtovane investicije.

Svetovalne storitve v fazi odločanja o naložbi

- Oblikovanje investicijskega okvirja
- Analiza in ocena lokacije glede na ključne parametre
- Pregled in tolmačenje robnih pogojev za umestitev objektov v prostor
- Tehnični in pravni skrbni pregledi
- Študije izvedljivosti
- Izvedenska mnenja in cenvitve
- Pravna podpora

Svetovalne storitve v fazi gradnje in predaje objekta v uporabo

- Revizije in recenzije projektne dokumentacije, pregled izdanih upravnih dovoljenj in posnetek obstoječega stanja
- Zastopanje in usmerjenje naročnika pri spremembi projektne rešitve in spremembah gradbenih dovoljenj
- Tekoče vnašanje predlogov za optimizacijo projekta in nadzor nad izvedbo
- Izvajanje supernadzora s stalno prisotnostjo na gradbišču
- Kakovostni prevzem izvedenih del
- Svetovanje, koncept in uvedba tehničnega upravljanja (FM) objekta

72



Trgovska veriga IKEA

»Tehnični skrbni pregledi lokacij v Srbiji in Sloveniji«



Fraport Slovenija

»Tehnični skrbni pregled stavbnih zemljišč na območju Letališča Ljubljana«

73



Messer Slovenija

»Analiza lokacije za umeščanje kisikarne«



Stanovanjski in poslovni kompleks Situla Ljubljana

»Prekinitev gradnje po stečaju generalnega izvajalca in preteči insolventnosti investitorja«



Upravni in poslovni center Koper

»Prekinitev gradnje po stečaju generalnega izvajalca in investitorja«

Kdo smo



Direktor, ustanovitelj

Andrej Ržišnik
univ.dipl.inž.arh.

Vodilni arhitekt, usmerja delovanje podjetja in vodi interdisciplinarne projektne skupine



Namestnica direktorja, ustanoviteljica

Urška Pollak
univ.dipl.inž.arh.

Svetuje, vodi področje storitev arhitektov in interdisciplinarne projektne skupine



Prokuristka, ustanoviteljica

Sabina Fašmon Muznik
univ.dipl.inž.grad.

Svetuje, usmerja in vodi investicijske projekte



Namestnik direktorja, partner

Zvonko Sajevic
univ.dipl.inž.grad.

Svetuje, vodi področje storitev inženirjev in interdisciplinarne projektne skupine



Namestnik direktorja, partner

Marko Bunderla
inž.gradb.

Svetuje, vodi področje izvedbenega menedžmenta in interdisciplinarne projektne skupine



Pomočnik direktorja, partner

Gregor Rožman
univ.dipl.prav.

Svetuje pri razvoju nepremičninskih projektov in vodi pravno projektno podporo



Vodja oddelka, partner

Vid Bežan
univ.dipl.inž.grad.

Vodi projekte, odgovoren za nadzor in vodenje gradnje



Vodja oddelka, partner

Robert Premrov
univ.dipl.inž.grad.

Vodi projekte, odgovoren za gradbene konstrukcije



Vodja oddelka, partner

Rok Ahačič
univ.dipl.inž.grad.

Vodi projekte, odgovoren za komunalno in prometno infrastrukturo ter geodezijo



Vodja oddelka, partner

Andrej Pureber
univ.dipl.inž.str.

Vodi projekte, odgovoren za strojne in električne inštalacije ter energetiko



Vodja oddelka, partner

Evgenija Petak
univ.dipl.inž.arh.

Vodi projekte, odgovorna za prostorsko načrtovanje in krajinsko arhitekturo



Namestnik vodje oddelka, partner

Gregor Bavdaž
univ.dipl.inž.el.

Vodi projekte in skupino za električne inštalacije



Namestnica vodje oddelka, partner

Alenka Močnik
univ.dipl.inž.arh.

Vodi arhitekturne projekte in interdisciplinarne projektne skupine



Namestnik vodje oddelka, partner

Vid Ratajc
univ.dipl.inž.arh.

Vodi arhitekturne projekte in interdisciplinarne projektne skupine

Celovita odgovornost zagotavlja le integralno sodelovanje

Odgovornost živimo v sklenjeni verigi skozi vse faze projekta do zasnove preko izgradnje do uporabe

Naš projektni pristop

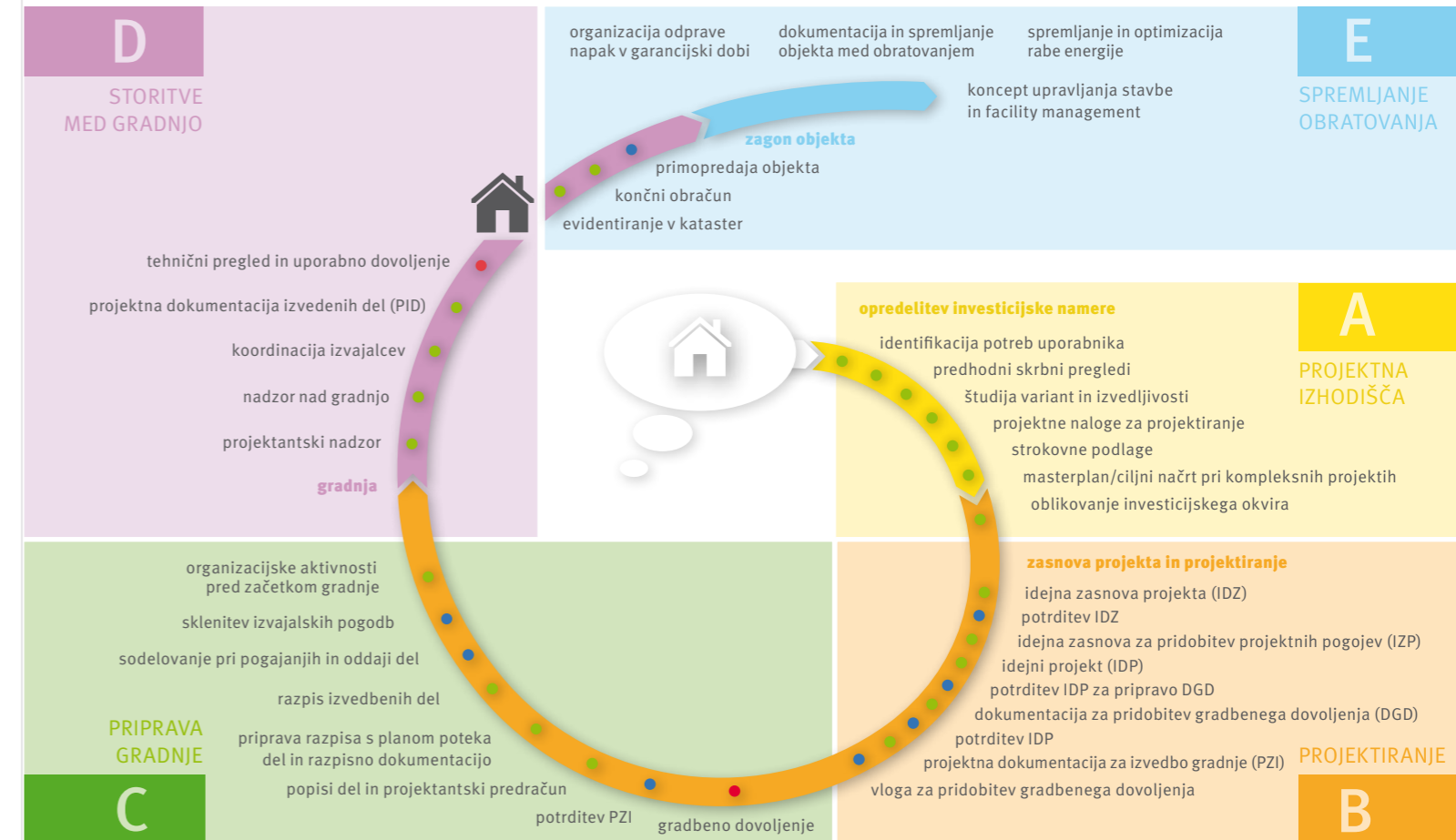
Integralno projektiranje in vodenje izvedbe že od strokovnih podlag naprej temelji na interdisciplinarnem in skupnem sodelovanju vseh vključenih v zasnovo, načrtovanje, izvedbo in kasnejšo uporabo.



Pogoja za uspešno interdisciplinarno delovanje sta učinkovita projektna organizacija in koordinacija interdisciplinarnih procesov. Zlasti pomembno je pravočasno posvetovanje z eksperti in aktivno vključevanje uporabnikov. Koordinirani procesi omogočajo razvoj in izvedbo v začrtanem stroškovnem in časovnem okvirju.

Naša izkušena ekipa arhitektov in inženirjev tako v odprtem, transparentnem in stalnem dialogu s strankami razvija učinkovite in ciljno usmerjene rešitve.

Aktivni dialog vseh sodelujočih ustvarja jasno vsebino, prinaša zaupanje in zagotavlja močno verigo odgovornosti. Tveganja so obvladljiva, dolgoročni učinki predvidljivi, pričakovanja in cilji pa realistični. Natanko to so predpogoji za trajnostno in sodobno gradnjo.



- Projektni menedžment – vodenje/usmerjanje/svetovanje
 - načrtovanje potreb
 - zastopanje investitorja
 - projektna organizacija in koordinacija
 - pregled/nadzor/optimizacija
 - stroškov
 - terminskega okvira
 - kakovosti in količin
 - kapacitet in poteka
 - tveganj (TDD/LDD)
- investitor
- Protim
- upravni organ

Utiramo pot digitalizaciji

Z BIM pristopom ustvarjamo prihodnost v celotni panogi

Naše BIM izkušnje

Gradbene projekte naših investitorjev načrtujemo v BIM modelu (Building Information Modeling). BIM pomeni proces oblikovanja digitalnega modela objekta od ideje do obratovanja.

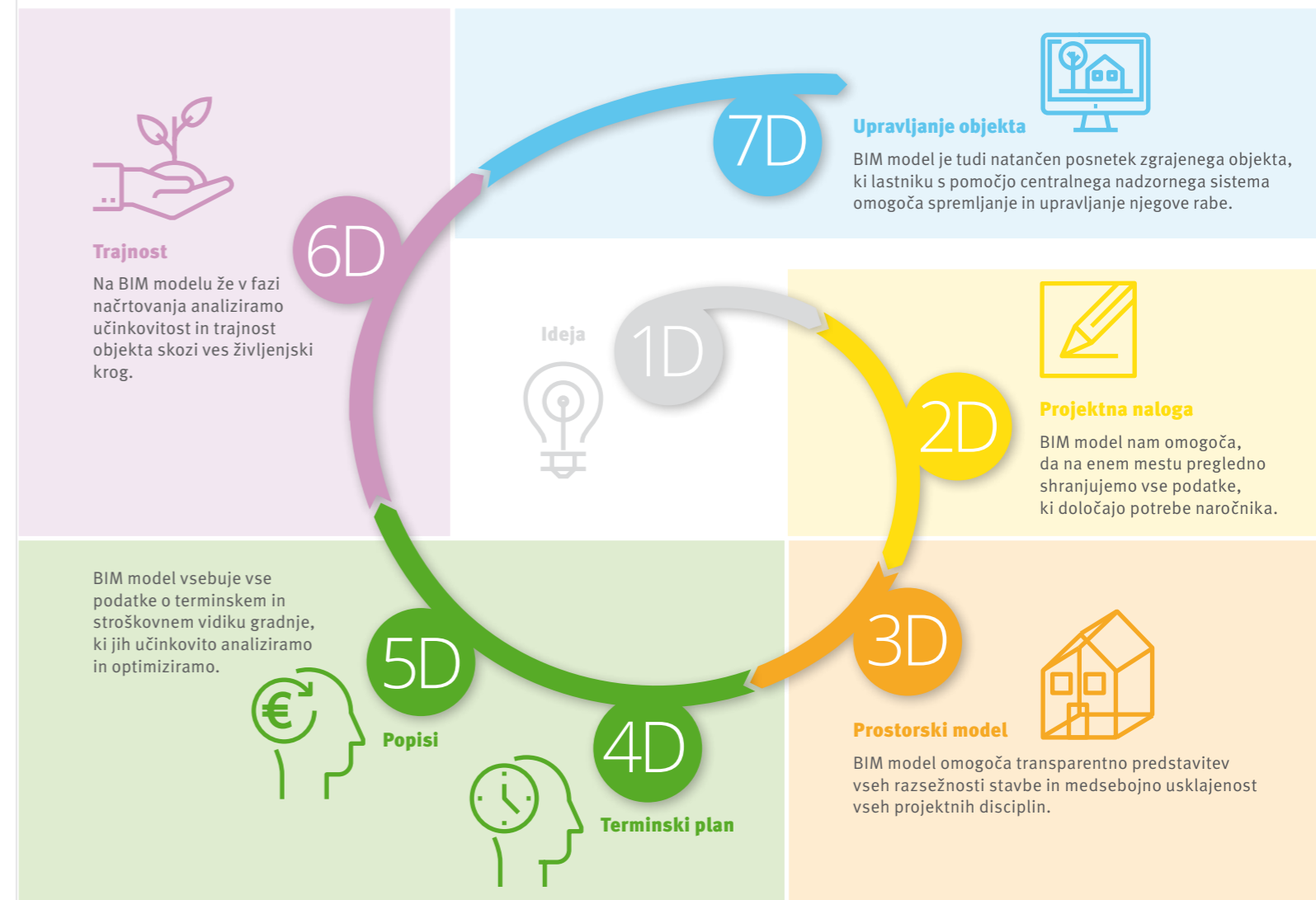
Pri tem aktivno sodelujejo vsi udeleženci v projektu. Model gradijo informacije o objektu od prvih zamisli vse do podrobnih podatkov o elementih in njenem obratovanju.

S pomočjo teh informacij lahko popolnoma transparentno predstavimo objekt v vseh njegovih razsežnostih.

BIM model zagotavlja preglednost in natančnost, se stalno posodablja in je opremljen z vsemi podatki ter specifikacijami o objektu.

Objekt spremlja skozi življenjski krog od pričetka načrtovanja skozi izvedbo in uporabo.

BIM predstavlja tudi orodje za facility management, odobritvena dela, predelave in dozidave ter končno razgradnjo objekta.



Jasna metodologija in transparentni stroški so temelji našega delovanja

Cenik integralnih storitev arhitektov in inženirjev

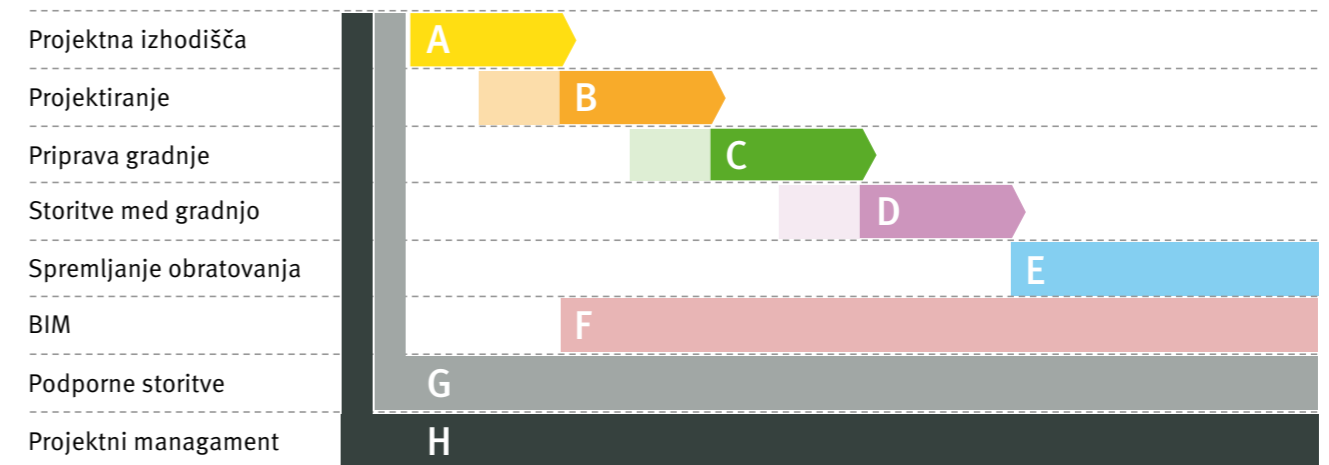
Naraščajoča kompleksnost, trajnostna gradnja, močan vpliv novih tehnologij in ne nazadnje tudi nova gradbena zakonodaja, temeljito spreminjajo pristope in samo izvedbo gradenj. Priča smo pravi revoluciji v panogi, ki se digitalizira po vzoru industrije. BIM (Building Information Modeling) postaja realnost, ki v fazi načrtovanja ustvarja usklajene, v izvedbo orientirane projektne rešitve, ter med gradnjo omogoča popolno transparentnost. Za investitorje se bistveno povečuje predvidljivost in zmanjšuje tveganje, povezano z gradnjo.

Naši arhitekti in inženirji so zavezani integralnemu projektiranju in celoviti koordinaciji gradnje - razvijamo učinkovite, ciljno usmerjene rešitve in zagotavljamo sklenjeno verigo odgovornosti skozi vse faze projekta do uporabe objekta.

Kot vodilno podjetje pri načrtovanju in vodenju gradbenih projektov v Sloveniji smo se odločili sistematično urediti specifikacijo celovitih svetovalnih in projektantskih storitev arhitektov in inženirjev. Pri tem se naslanjamo na dobro prakso in metodologijo primerljivih metodologij v Nemčiji (www.hoai.de), Avstriji (www.arching.at) in Veliki Britaniji (www.architecture.com). Metodologija je prilagojena slovenski gradbeni zakonodaji in povzema aktualno slovensko ter mednarodno prakso.

Investitorjem želimo zagotoviti večjo preglednost in ustrezno orodje za določitev obsega potrebnih storitev ter standard za primerljivost kakovosti storitev.

Vabimo vas, da obiščete spletno stran www.protim.si/metodologija-in-vrednotenje za podrobnejši vpogled v metodologijo in vrednotenje integralnih storitev arhitektov in inženirjev. Na navedenem naslovu se nahaja celotna specifikacija naših storitev ter cenik, ki si ga lahko tudi prenesete.



Izkušnje, širok spekter strokovnega znanja in čvrsta organizacijska struktura so ključ do uspeha

Zagotavljamo motivirane in prekaljene strokovnjake, ki jim je uigrano interdisciplinarno delo največji izziv

Projektni menedžment

Naš projektni menedžment je v rokah izkušenih vodij projektov, ki jih odlikujejo vodstvene sposobnosti ter organizacijske in strokovne veščine pri kompleksnih in zahtevnih gradbenih projektih. Projektni menedžment izhaja iz osnovne predpostavke, da je uspešen projekt le tisti, ki je poleg funkcionalne ustreznosti in tehnične oblikovne dovršenosti izveden znotraj načrtanega stroškovnega ter časovnega okvirja.

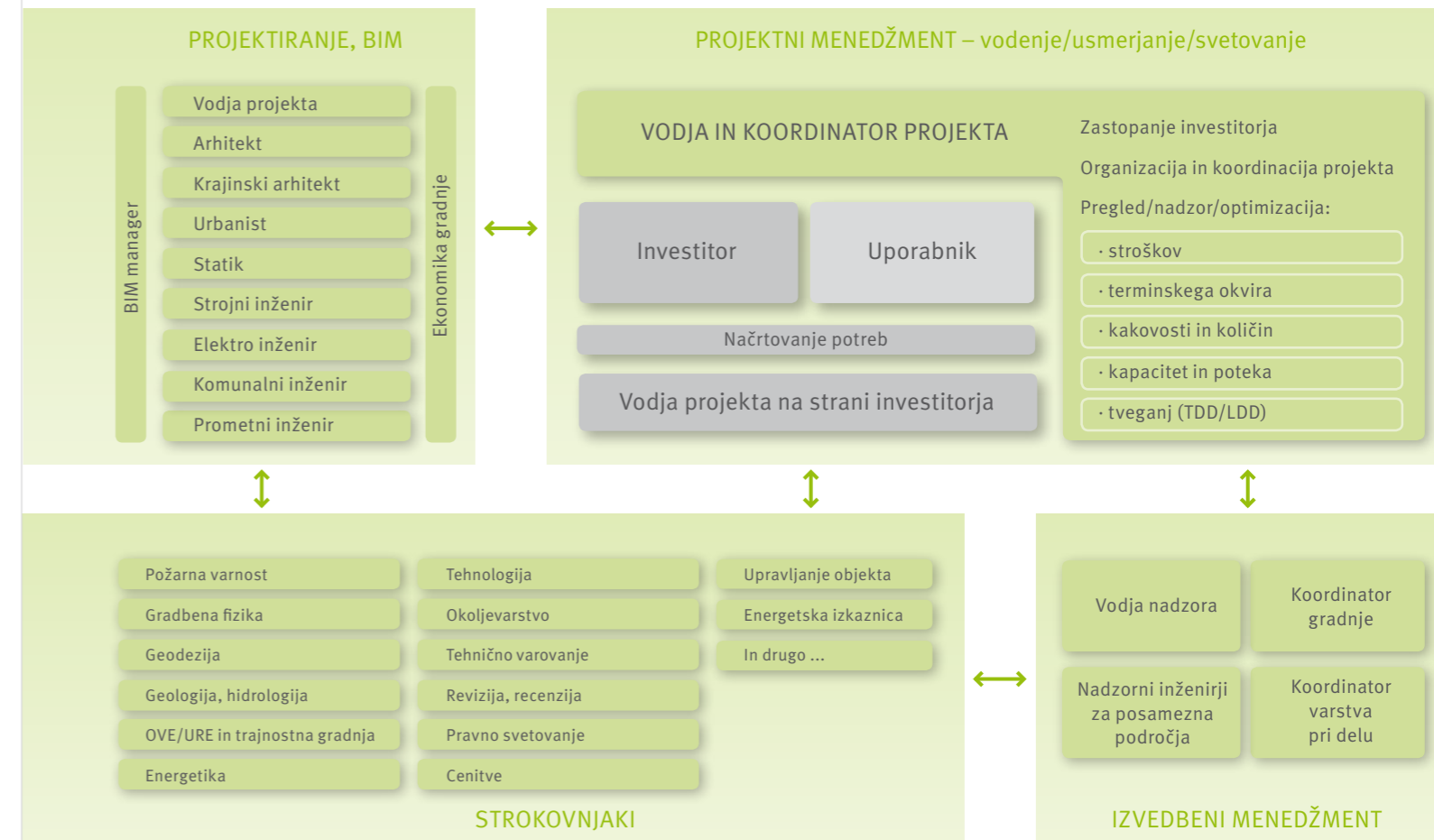
Na strani investitorja skrbimo za koordinacijo in optimizacijo investicijskega procesa, kar dosegamo tudi z jasno definirano projektno organizacijo. Operativno vodimo investicijski proces skladno s pooblastili in standardi stroke, usmerjamo in hkrati nadziramo vse sodelujoče pri projektu. Pri tem je bistven konstanten pretok informacij, kar zagotavlja pogoje za sprejemanje hitrih in preudarnih odločitev.

Doseganje skupnih ciljev, časovna in stroškovna optimizacija izvedbe ter zagotavljanje sklenjene verige odgovornosti skozi vse faze projekta ustvarjajo dodano vrednost in upravičujejo našo vlogo pri projektu, kar izkazujejo naše reference in priporočila.

Področja izvajanja storitev



Projektna organizacija



Projektna organizacija se prilagaja glede na zahtevnost in velikost projekta.

Ustvarjamo skupaj že več kot 25 let



Z obilico ustvarjalnega zanosa in visoko zastavljenimi cilji se je leta 1991 pričela naša zgodba, ki jo danes poznamo pod imenom skupina Ržišnik Perc.

Ekipa sprva majhnega biroja za arhitekturo in grafično oblikovanje je skozi leta postopoma rasla v današnjo skupno petih neodvisnih specializiranih podjetij.

V skupini nas je danes zaposlenih 160 sodelavcev, družji pa nas ista filozofija: strokovnost je podlaga poslovnega uspeha in naročnikov uspeh je naš uspeh.

Ržišnik Perc

Upravljanje poslovnih nepremičnin

Ržišnik Perc je na trgu priznana specializirano podjetje za upravljanje poslovnih nepremičnin.

Kot matično podjetje koordinira poslovanje hčerinskih podjetij skupine.

Izvaja upravno-tehnične funkcije skupne službe za podjetja v skupini, uresničuje sinergijske učinke ter nadzira strateško usmeritev podjetij v skupini.

Poslovna cona A 2
4208 Šenčur, Slovenija

(04) 279 18 00

Ržišnik Perc d. o. o.
www.r-p.si



Protim

Arhitektura in inženirske storitve

Protim je neodvisno svetovalno in projektantsko podjetje z več kot 90 redno zaposlenih arhitektov in inženirjev, ki projekte integralno vodijo in koordinirajo od prvih zasnov do končne izvedbe, razvijajo sodobne rešitve, skrbno pripravljajo in spremljajo izvedbo projekta vse do obratovanja – ob popolni strokovni odgovornosti do investitorja.

Protim nudi kompetentne, kakovostne in celovite arhitekturne in inženirske storitve.

Protim Ržišnik Perc d. o. o.
www.protim.si

Creatim

Napredna spletna mesta in rešitve za spletno trgovanje

Creatim je digitalna agencija, specializirana za razvoj na področju e-trgovanja in e-poslovanja. Družba razvija spletne trgovine, sisteme za spletno trgovanje med podjetji, korporativne portale in intranetne rešitve.

Poskrbijo za celotno rešitev, od koncepta in načrtovanja uporabniške izkušnje do integracij in vzdrževanja.

Creatim Ržišnik Perc d. o. o.
www.creatim.com

Infotim

Informacijski sistemi

Infotim razvija rešitve za odčitavanje podatkov na terenu (vodovod, plin, elektrika), trži pa tudi lastno rešitev za upravljanje nepremičnin - Evidens.

Infotim svoje rešitve vedno prilagodi specifičnim potrebam in informacijskemu okolju posameznega naročnika in poskrbi za celoten proces od načrtovanja do implementacije in vzdrževanja.

Infotim Ržišnik Perc d. o. o.
www.infotim.com

RP Investicije

Razvoj nepremičninskih projektov

RP investicije financira in vodi razvoj nepremičninskih projektov.

Poleg tega investitorjem svetuje in nudi operativno pomoč pri zasnovi in izgradnji poslovnih con in poslovno-proizvodnih objektov.

RP investicije d. o. o.
www.rpi.si

naziv Protim Ržišnik Perc arhitekti in inženirji d.o.o. vrsta podjetja svetovalno in projektantsko podjetje arhitektov in inženirjev naslov Poslovna cona A 2, 4208 Šenčur, Slovenija geokoda x-454787, y-121818 telefon **+386 4 279 18 00** e-pošta **protim@r-p.si** internet **www.protim.si** pravna oblika družba z omejeno odgovornostjo članstvo Inženirska zbornica Slovenije → Zbornica za arhitekturo in prostor Slovenije TRR (IBAN) SI56 3000 0008 0107 583 Sberbank banka d.d. → SI56 3400 0100 6822 340 Banka Sparkasse d.d. → SI56 1010 0004 6251 826 Banka Intesa Sanpaolo d.d. → SI56 3300 0000 5739 966 Addiko Bank d.d. matična številka 1201573000 ID za DDV SI25868462



www.protim.si