



 **Protim Ržišnik Perc**
ARHITEKTI IN INŽENIRJI

Odgovorno, od prvih zasnov do uporabe – to je temeljno načelo, ki se ga drži naše podjetje Protim Ržišnik Perc. Trenutno zaposlujemo že več kot 90 neodvisnih arhitektov in inženirjev, ki so s svojo strokovnostjo in kompetencami odgovorni za lepo število izpeljanih projektov skozi vsa leta našega poslovanja. Po tej poti bomo stopali tudi v prihodnje in upamo, da bomo na njej srečali tudi vas.

Naši arhitekti in inženirji so na podlagi dolgoletnega integralnega načrtovanja uspešno uvedli BIM (Building Information Modeling) v vse naše strokovne discipline.

BIM izboljšuje preglednost in dodelitev odgovornosti. Danes za nas predstavlja metodo in sredstvo za optimizacijo sodelovanja med projektanti, uporabniki ter izvajalci.

Informacijsko modeliranje gradenj zahteva večjo intenzivnost dela pri zasnovi projekta. Tako so že v zgodnji fazi sprejete odločitve, ki bistveno vplivajo na stroške gradnje in uporabo objekta skozi celotno življenjsko dobo. BIM predstavlja načrtovanje na bistveno višji ravni natančnosti in v digitalnem modelu združuje vse potrebne podatke o objektu. Na ta način so dolgoročnejši učinki bolj predvidljivi, tveganja bolj nadzorovana, cilji in pričakovanja naših strank pa bolj realistični.

Z intenzivnostjo dela in z natančnostjo načrtovanja, ki jo zahteva BIM, dosegamo višjo raven učinkovitosti na vseh segmentih od zasnove, do projektiranja, izvedbe in trajnostne rabe objektov.



Andrej Ržišnik

Vsebina

Reference

Industrijski objekti
stran 6

Logistični objekti in
skladišča
stran 16

Poslovni objekti
stran 22

Zdravstveni objekti
stran 28

Stanovanjski objekti
stran 32

Turistični in gostinski
objekti
stran 38

Trgovski objekti
stran 44

Notranja oprema
stran 50

Masterplan / ciljni načrt
stran 60

Prostorsko načrtovanje
stran 62

Razvojni projekti
stran 66

Infrastruktura
stran 68

Krajinska arhitektura
stran 70

Inženirska gradnja
stran 74

Geodezija
stran 78

Storitve med gradnjo
stran 80

O podjetju

Svetovalne storitve
stran 82

Kdo smo
stran 84

Le integralno sodelovanje
zagotavlja celovito
odgovornost
stran 86

Utiramo pot digitalizaciji
stran 88

Jasna metodologija in
transparentni stroški so
temelji našega delovanja
stran 90

Izkušnje, širok spekter
strokovnega znanja in
čvrsta organizacijska
struktura so ključ do
uspeha
stran 92

Ustvarjamo skupaj
že več kot 25 let
stran 94



Raziskovalno-razvojni in proizvodni kompleks Raycap

Novogradnja



- Storitve na projektu: BIM / Integralno projektiranje / Projektni menedžment / Storitve med gradnjo / Svetovalne in podporne storitve / Geodezija
- Naročnik: Raycap d.o.o. (www.raycap.com)
- Lokacija: Komenda
- Podatki o projektu: Gradbena parcela: 14.720 m² / Bruto površina: 8.760 m² / Število etaž: P + 1 N / Leto: 2018

PRO **BiM**

Proizvodno-skladiščno-poslovni kompleks SAXONIA - FRANKE

Novogradnja



→ Storitve na projektu: Integralno projektiranje / Projektni menedžment / Komunalno inženirstvo / Prostorsko načrtovanje / Notranja oprema / Storitve med gradnjo / Energetsko svetovanje / Ekspertize / Pravna podpora / Svetovalne in podporne storitve / Geodezija

→ Naročnik: SAXONIA - FRANKE, d.o.o. (www.saxonia-franke-group.com)

→ Lokacija: Žirovnica

→ Podatki o projektu: 1. etapa: Gradbena parcela: 6.964 m² / Bruto površina: 5.392 m² / Število etaž: P + 2 N / Leto: 2012
2. etapa: Gradbena parcela: 8.461 m² / Bruto površina: 4.127 m² / Število etaž: P + 2 N / Leto: 2017

Proizvodno-skladiščno-poslovni kompleks FILC

Novogradnja



- Storitve na projektu: Integralno projektiranje / Projektni menedžment / Notranja oprema / Ekspertize
- Naročnik: FILC d.o.o. (www.filc.si)
- Lokacija: Škofja Loka
- Podatki o projektu: 2. etapa: Površina območja: 23.830 m² / Bruto površina: 9.410 m² / Število etaž: P + 2 N / Leto: 2012
3. etapa: Površina območja: 17.020 m² / Bruto površina: 7.933 m² / Število etaž: P / Leto: 2015

Industrijski objekti



Proizvodno-skladiščno-poslovni objekt ORODJARSTVO KNIFIC

Novogradnja

- Storitve na projektu: BIM / Integralno projektiranje / Projektni menedžment / Notranja oprema / Storitve med gradnjo / Ekspertize / Pravna podpora / Svetovalne in podporne storitve ORODJARSTVO KNIFIC d.o.o. (www.rodjarstvo-knific.si)
- Naročnik: Naklo
- Lokacija: Naklo
- Podatki o projektu: Gradbena parcela: 4.966 m² / Bruto površina: 2.805 m² / Število etaž: P + 1 / Leto: 2018



Poslovno-servisni center VOLVO Trucks

Novogradnja

- Storitve na projektu: Integralno projektiranje / Projektni menedžment / Komunalno inženirstvo / Prometna infrastruktura / Krajinska arhitektura / Storitve med gradnjo / Energetsko svetovanje / Ekspertize / Pravna podpora / Svetovale in podporne storitve / Geodezija VOLVO d.o.o. (www.volvotrucks.si)
- Naročnik: Ljubljana
- Lokacija: Ljubljana
- Podatki o projektu: Gradbena parcela: 16.459 m² / Bruto površina: 2.828 m² / Število etaž: P + 1 N / Leto: 2017

13



Proizvodno-poslovni objekt SchäferRolls na Brniku

Novogradnja

- Storitve na projektu: BIM / Integralno projektiranje / Projektni menedžment / Komunalno inženirstvo / Prometna infrastruktura / Krajinska arhitektura / Svetovalne in podporne storitve / Geodezija SchäferRolls d.o.o. (www.schaferrolls.com)
- Naročnik: L8 Poslovni kompleks Brnik
- Lokacija: Površina območja: 8.550 m² / Bruto površina: 4.965 m² / Število etaž: P + 2 N / Leto: 2020



12

Industrijski objekti pred izvedbo



Proizvodno-skladiščno-poslovni objekt PET PAK v Postojni *Novogradnja*

- Storitve na projektu: BIM / Integralno projektiranje / Projektni menedžment / Komunalno inženirstvo / Prometna infrastruktura / Krajinska arhitektura / Ekspertize / Svetovalne in podporne storitve / Geodezija
- Naročnik: PET PAK d.o.o. (www.petpak.si)
- Lokacija: Postojna
- Podatki o projektu: Površina območja: 19.727 m² / Bruto površina: 6.680 m² / Število etaž: P + 2 N / Leto: 2020



Proizvodno-poslovni objekt INEA *Novogradnja*

- Storitve na projektu: Integralno projektiranje
- Naročnik: INEA d.o.o. (www.inea.si)
- Lokacija: Ljubljana
- Podatki o projektu: Gradbena parcela: 3.592 m² / Bruto površina: 6.507 m² / Število etaž: 2K + P + 2N / Leto: 2019

15



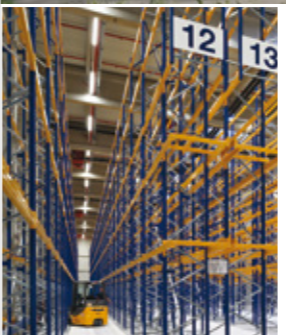
Proizvodno-skladiščno-poslovni center GABRIJEL ALUMINIUM v Grosupljem *Novogradnja*

- Storitve na projektu: BIM / Integralno projektiranje
- Naročnik: GABRIJEL ALUMINIUM d.o.o. (www.gabrijel.com)
- Lokacija: Grosuplje
- Podatki o projektu: Bruto površina: 14.100 m² / Število etaž: P + 1 N + 2N / Leto: 2019



Logistični center cargo-partner

Novogradnja



- Storitve na projektu: BIM / Integralno projektiranje / Projektni menedžment / Komunalno inženirstvo / Krajinska arhitektura / Prostorsko načrtovanje / Storitve med gradnjo / Ekspertize / Pravna podpora / Svetovale in podporne storitve / Geodezija
- Naročnik: ATL d.o.o. (www.cargo-partner.com)
- Lokacija: L8 Poslovni kompleks Brnik
- Podatki o projektu: Površina območja: 51.583 m² / Bruto površina: 29.120 m² / Število etaž: K (del) + P + 3 N (del) / Leto: 2018



Visokoregalno skladišče TKK

Novogradnja



- Storitve na projektu: Integralno projektiranje / Projektni menedžment / Storitve med gradnjo / Ekspertize / Svetovale in podporne storitve / Geodezija
- Naročnik: TKK d.o.o. (www.tkk.si)
- Lokacija: Srpenica
- Podatki o projektu: Površina območja: 22.375 m² / Bruto površina: 9.323 m² / Število etaž: K (del) + P + 1 N (del) / Leto: 2018



Logistični objekti in skladišča



Pakirni center - visokoregalno skladišče Lek *Novogradnja in dozidava*

- Storitve na projektu: Integralno projektiranje / Projektni menedžment / Svetovalne in podporne storitve
- Naročnik: Lek d.d. (www.lek.si)
- Lokacija: Lendava
- Podatki o projektu: Površina območja: 10.180 m² / Bruto površina: 5.300 m² / Število etaž: del P, del P + 2 N / Leto: 2016



Poslovno-skladiščni objekt TINEX *Novogradnja*

- Storitve na projektu: Integralno projektiranje / Projektni menedžment / Prostorsko načrtovanje / Storitve med gradnjo / Ekspertize / Geodezija
- Naročnik: TINEX, d.o.o. (www.tinex.si)
- Lokacija: Šenčur
- Podatki o projektu: Površina območja 9.082 m² / Bruto površina: 4.629 m² / Število etaž: del P, del P + 1 N, del P + 2 N / Leto: 2015



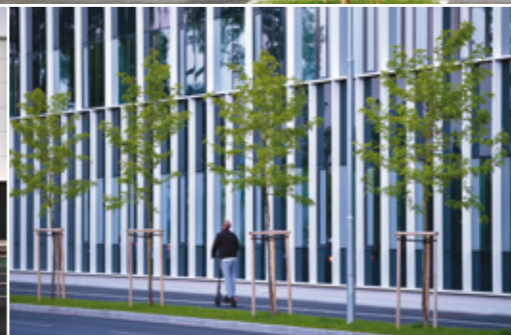
Regionalno skladišče TEDI *Novogradnja*

- Storitve na projektu: BIM / Integralno projektiranje / Projektni menedžment / Komunalno inženirstvo / Prostorsko načrtovanje / Pravna podpora / Svetovalne in podporne storitve / Krajinska arhitektura / Prometna infrastruktura
- Naročnik: LOG Center A d.o.o. (www.logcenteradria.com)
- Lokacija: Sežana
- Podatki o projektu: Površina območja 122.891 m² / Bruto površina: 67.710 m² / Število etaž: P + 1N / Leto: 2020



Poslovna stavba farmacevtske družbe KRKA

Novogradnja



→ Storitve na projektu: BIM / Integralno projektiranje / Notranja oprema / Krajinska arhitektura / Svetovalne in podporne storitve / Ekspertize

→ Naročnik: KRKA, d.d. (www.krka.biz)

→ Lokacija: Ljubljana

→ Podatki o projektu: Gradbena parcela: 3.474 m² / Bruto površina: 13.727 m² / Število etaž: 4 K + P + 3 N / Leto: 2017

PRO **BIM**

KNAUF INSULATION Experience Center

Novogradnja



Prvi objekt v Sloveniji
s platinastim DGNB
certifikatom.



24

25



- Storitve na projektu: BIM / Integralno projektiranje / Projektni menedžment / Svetovalne in podporne storitve
- Naročnik: KNAUF INSULATION d.o.o. (www.knaufinsulation.si)
- Lokacija: Škofja Loka
- Podatki o projektu: Gradbena parcela: 900 m² / Bruto površina: 832 m² / Število etaž: P + 2 N / Leto: 2018



Poslovni objekti



Poslovni objekt VITLI KRPAN

Novogradnja

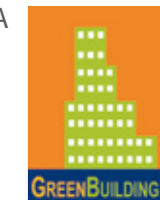
- Storitve na projektu: Integralno projektiranje / Projektni menedžment / Notranja oprema / Storitve med gradnjo / Energetske svetovanje / Ekspertize
- Naročnik: PIŠEK - VITLI KRPAN, d.o.o. (www.vitli-krpan.com)
- Lokacija: Šmarje pri Jelšah
- Podatki o projektu: Gradbena parcela: 1.266 m² / Bruto površina: 653 m² / Število etaž: P + 1N / Leto: 2016



Plusenergijski poslovni objekt KOBRA

Novogradnja

- Storitve na projektu: Integralno projektiranje / Projektni menedžment / Notranja oprema / Ekspertize / Energetske svetovanje
- Naročnik: KOBRA TEAM, d.o.o. (www.kobra.si)
- Lokacija: Šentjernej
- Podatki o projektu: Gradbena parcela: 3.503 m² / Bruto površina: 1.437 m² / Število etaž: P + 1 N / Leto: 2011



GreenBuilding
Integrated Design
Award 2014
(GreenBuilding
Programme,
Evropska komisija)

Poslovni center Cubis

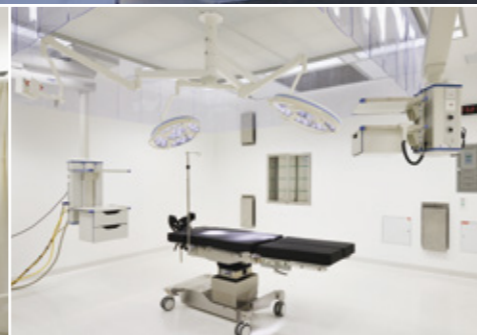
Novogradnja

- Storitve na projektu: Integralno projektiranje / Projektni menedžment / Prostorsko načrtovanje / Notranja oprema / Storitve med gradnjo / Energetske svetovanje / Ekspertize / Pravna podpora / Geodezija / Facility management
- Naročnik: RP investicije d.o.o. (www.rpi.si, www.cubis.si)
- Lokacija: Šenčur
- Podatki o projektu: Gradbena parcela: 7.347 m² / Bruto površina: 17.840 m² / Število etaž: 2 K + P + 2 N / Leto: 2010



Urgentni center Splošne bolnišnice Jesenice

Rekonstrukcija in dozidava



- Storitve na projektu: Integralno projektiranje / Projektni menedžment / Ekspertize / Geodezija
- Naročnik: Ministrstvo za zdravje / Splošna bolnišnica Jesenice (www.sb-je.si)
- Lokacija: Jesenice
- Podatki o projektu: Gradbena parcela: 5.175 m² / Bruto površina: 4.600 m² / Leto: 2015

Zdravstveni objekti



Poliklinika Golnik

Rekonstrukcija in dozidava

- Storitve na projektu: Integralno projektiranje / Projektni menedžment / Ekspertize / Geodezija
- Naročnik: Klinika Golnik (www.klinika-golnik.si)
- Lokacija: Golnik
- Podatki o projektu: Gradbena parcela: 1.088 m² / Bruto površina: 1.160 m² / Leto: 2014



Ambulante Psihiatrične bolnišnice Begunje

Rekonstrukcija in novogradnja

- Storitve na projektu: Integralno projektiranje / Projektni menedžment / Storitve med gradnjo / Svetovale in podporne storitve
- Naročnik: Psihiatrična bolnišnica Begunje (www.pb-begunje.si)
- Lokacija: Begunje
- Podatki o projektu: Bruto površina: 414 m² / Število etaž: P + 1 N / Leto: 2016



Hotel in medicinski center Lek v Kranjski Gori

Prenova

- Storitve na projektu: Integralno projektiranje / Ekspertize
- Naročnik: Kirurgija Bitenc d.o.o. (www.kirurgska-ambulanta.si)
- Lokacija: Kranjska Gora
- Podatki o projektu: Bruto površine: hotel - 1.407 m², kirurški sanatorij - 2.078 m², rehabilitacijski center - 1.891,5 m² / Število etaž: P + 4 N / Leto: 2016

Stanovanjska objekta z oskrbovanimi stanovanji na Bledu

Novogradnja



32



33



- Storitve na projektu: BIM / Integralno projektiranje / Projektni menedžment / Krajinska arhitektura / Prostorsko načrtovanje / Ekspertize / Geodezija
- Naročnik: Mijaks Bled d.o.o. (www.mijaks.si)
- Lokacija: Bled
- Podatki o projektu: 86 stanovanj / Gradbena parcela: 6.840 m² / Bruto površina: 10.683 m² / Število etaž: K + P + 2 N / Leto: 2018



Vrstne hiše v Šenčurju

Novogradnja



34

35



- Storitve na projektu: BIM / Integralno projektiranje / Projektni menedžment / Krajinska arhitektura / Prostorsko načrtovanje / Ekspertize / Geodezija
- Naročnik: RP investicije d.o.o. (www.rpinvesticije.si)
- Lokacija: Šenčur
- Podatki o projektu: 8 enot / Površina območja: 2.093 m² / Bruto površina: 1.300 m² / Bruto površina posameznega objekta: 161 – 172 m² / Število etaž: P + 1 N / Leto: 2018

PRO **BIM**

Stanovanjski objekti



Stanovanjska objekta s 30 stanovanji in vrtcem v Šenčurju

Novogradnja

- Storitve na projektu: BIM / Integralno projektiranje / Projektni menedžment / Krajinska arhitektura / Prostorsko načrtovanje / Ekspertize / Geodezija
- Naročnik: RP investicije d.o.o. (www.rpinvesticije.si)
- Lokacija: Šenčur
- Podatki o projektu: 30 stanovanj / Bruto površina: 5.600 m² / Število etaž: 3 K + P + 2 N / Leto: 2018 – 2019



Stanovanjski objekt s 109 stanovanji za mlade - Gerbičeva

Novogradnja

- Storitve na projektu: BIM / Integralno projektiranje / Komunalno inženirstvo / Prometna infrastruktura / Svetovalne in podporne storitve / Geodezija
- Naročnik: Stanovanjski sklad Republike Slovenije (www.ssrs.si)
- Lokacija: Ljubljana
- Podatki o projektu: 109 stanovanj / Bruto površina: 4.436 m² / Število etaž: P + 3 N / Leto: 2018-2019



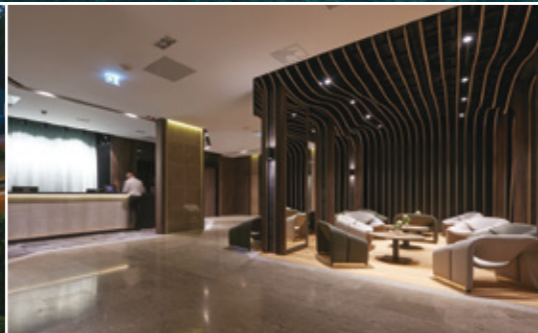
Stanovanjski objekti z 220 stanovanji na območju „Nad Dolinsko“ v Kopru

Novogradnja

- Storitve na projektu: BIM / Integralno projektiranje / Projektni menedžment / Komunalno inženirstvo / Prometna infrastruktura / Krajinska arhitektura / Svetovalne in podporne storitve
- Naročnik: Javni stanovanjski sklad Mestne občine Koper (www.jss-mok.si)
- Lokacija: Koper
- Podatki o projektu: 220 stanovanj / Skupna bruto površina: 33.000 m² / Število etaž: objekt 1 - 2 K + P + 5 N; objekt 2 - 2 K + P + 5 N; objekt 3 - 2 K + P + 12 N; objekt 4 - 2 K + P + 7 NP / Leto: 2018-2019



Generalna obnova (revitalizacija) Hotela Jama
pri Postojnski jami



- Storitve na projektu: Integralno projektiranje / Projektni menedžment / Storitve med gradnjo / Energetske svetovanje / Ekspertize
- Naročnik: POSTOJNSKA JAMA d.d. (www.postojnska-jama.eu)
- Lokacija: Postojna
- Podatki o projektu: Bruto površina: 7.300 m² / Leto: 2015

Restavracija Cubis

Novogradnja



- Storitve na projektu: Integralno projektiranje / Projektni menedžment / Notranja oprema / Storitve med gradnjo
- Naročnik: Ržišnik Perc d.o.o. (www.rzisnik-perc.si)
- Lokacija: Poslovni center Cubis, Šenčur
- Podatki o projektu: Bruto površina: 620 m² / Leto: 2010

Turistični in gostinski objekti



Hotel pod Vitrancem v Kranjski Gori Novogradnja

- Storitve na projektu: BIM / Integralno projektiranje / Komunalno inženirstvo / Prometna infrastruktura / Krajinska arhitektura / Pravna podpora / Svetovalne in podporne storitve
- Naročnik: Zasebni investitorji / RP investicije d.o.o. (www.rpinvesticije.si)
- Lokacija: Kranjska Gora
- Podatki o projektu: Površina območja: 3.717 m² / Bruto površina: 8.257 m² / Število etaž: 2 K + P + 2 N + 2 M / Leto: 2018



Hotel in polnilnica izvirske vode Juliana Novogradnja

- Storitve na projektu: BIM / Integralno projektiranje / Komunalno inženirstvo / Prometna infrastruktura / Krajinska arhitektura / Pravna podpora / Svetovalne in podporne storitve
- Naročnik: HOTELI IN TURIZEM ROGAŠKA d.o.o. (www.ghdonat.com)
- Lokacija: Podljubelj
- Podatki o projektu: Gradbena parcela: 1.853 m² / Bruto površina: 2.835 m² / Število etaž: K + P + 2 N / Leto: 2018

43



River camping Bled Novogradnja

- Storitve na projektu: Integralno projektiranje / Komunalno inženirstvo / Prometna infrastruktura / Krajinska arhitektura / Prostorsko načrtovanje
- Naročnik: Kamp turizem d.o.o. (www.rivercamping-bleed.si)
- Lokacija: Lesce
- Podatki o projektu: Površina območja: 49.685 m² / Leto: 2019

Razvoj verige trgovskih centrov HOFER po Sloveniji

Novogradnje (46) in razširitve (28) obstoječih trgovskih centrov



- Storitve na projektu: Integralno projektiranje / Projektni menedžment / Komunalno inženirstvo / Prostorsko načrtovanje / Storitve med gradnjo / Ekspertize / Pravna podpora / Svetovalne in podporne storitve / Geodezija
- Naročnik: HOFER trgovina d.o.o. (www.hofer.si, www.aldi-sued.de)
- Lokacija: Slovenija
- Podatki o projektu: Gradbena parcela: od 7.500 do 10.000 m² / Bruto površina posameznih objektov: povprečno 1.450 m² / Bruto površina razširitve: 300-590 m²

Nakupovalni center Qlandia Kranj

Novogradnja in razširitev



- Storitve na projektu: Storitve med gradnjo / Svetovalne in podporne storitve
- Naročnik: Centrice Real Estate Ljubljana d.o.o. (www.centrice.eu)
- Lokacija: Kranj
- Podatki o projektu: Bruto površina: 8.508 m² / Število etaž: K + P / Leto: 2017

Poslovalnica blagovne znamke Reserved

Nadzor in koordinacija finalizacije



Poslovalnica blagovne znamke Primark

Nadzor in koordinacija finalizacije



- Storitve na projektu: Integralno projektiranje / Storitve med gradnjo / Svetovalne in podporne storitve
- Naročnik: Reserved Fashion, d.o.o. (www.reserved.com)
- Lokacija: Ljubljana
- Podatki o projektu: Bruto površina: 2.300 m² / Število etaž: P + 1 N / Leto: 2018 – 2019

- Storitve na projektu: Integralno projektiranje / Storitve med gradnjo / Svetovalne in podporne storitve
- Naročnik: Primark Trgovine d.o.o. (www.primark.com/sl)
- Lokacija: Ljubljana
- Podatki o projektu: Bruto površina: 5.100 m² / Število etaž: P + 1 N / Leto: 2018 – 2019

Notranja oprema poslovnih prostorov Raycap

Novogradnja



50



51



- Storitve na projektu: BIM / Integralno projektiranje / Notranja oprema / Storitve med gradnjo
- Naročnik: Raycap d.o.o. (www.raycap.com)
- Lokacija: Komenda
- Podatki o projektu: Neto površina: 2.400 m² / Število etaž: P + 1 N / Leto: 2018



Notranja oprema poslovnih prostorov ORODJARSTVO KNIFIC

Novogradnja



52



53



- Storitve na projektu: BIM / Integralno projektiranje / Notranja oprema / Storitve med gradnjo
- Naročnik: ORODJARSTVO KNIFIC d.o.o. (www.oro-djarstvo-knific.si)
- Lokacija: Naklo
- Podatki o projektu: Bruto površina: 540 m² / Število etaž: P + 1 N / Leto: 2018

PRO **BiM**

Notranja oprema poslovnega objekta Vitli Krpan

Novogradnja



54

55



- Storitve na projektu: BIM / Integralno projektiranje / Notranja oprema / Storitve med gradnjo
- Naročnik: Pišek – Vitli Krpan, d.o.o. (www.vitli-krpan.com)
- Lokacija: Šmarje pri Jelšah
- Podatki o projektu: Bruto površina: 653 m² / Število etaž: P + 1 N / Leto: 2016

Notranja oprema



Notranja oprema poslovnih prostorov Titus

Prenova

- Storitve na projektu: Integralno projektiranje / Notranja oprema / Storitve med gradnjo
- Naročnik: Titus d.o.o. Dekani (www.titusplus.com)
- Lokacija: Dekani
- Podatki o projektu: Bruto površina: 1.380 m² / Leto: 2016



Oblikovni koncept in notranja oprema studia lepote ProKOZMETIKA

Novogradnja

- Storitve na projektu: Integralno projektiranje / Notranja oprema / Storitve med gradnjo
- Naročnik: ProKOZMETIKA d.o.o (www.prokozmetika.si)
- Lokacija: Šenčur
- Podatki o projektu: Bruto površina: 480 m² / Leto: 2015



Preureditev restavracije in dnevnega bara RTV Slovenija

Prenova

- Storitve na projektu: Notranja oprema
- Naročnik: RTV Slovenija (www.rtv slo.si)
- Lokacija: Ljubljana
- Podatki o projektu: Bruto površina: 250 m² / Leto: 2018

Interier in notranja oprema



Notranja oprema knjižnic

- Referenčni projekti: Zasnova in izvedbeni načrt sprejemnega pulta v MESTNI KNJIŽNICI KRANJ, 2018 (Mestna knjižnica Kranj)
- Zasnova in izvedbeni načrti prenove otroškega kotička v MESTNI KNJIŽNICI KRANJ, 2019 (Mestna knjižnica Kranj)
- Interier in oprema KRAJEVNE KNJIŽNICE NAKLO, 2018 (Občina Naklo)
- Notranja oprema KRAJEVNE KNJIŽNICE ŠENČUR, 2017 (Občina Šenčur)



Notranja oprema poslovnih prostorov ISKRAEMECO

Prenova

- Storitve na projektu: Integralno projektiranje / Notranja oprema / Projektni menedžment / Storitve med gradnjo / Ekspertize / Svetovalne in podporne storitve
- Naročnik: ISKRAEMECO d.d. (www.iskraemeco.com/si)
- Lokacija: Kranj
- Podatki o projektu: Bruto površina: 4.492 m² / Leto: 2020

59



Oblikovni koncept oskrbovanih stanovanj Seliše

Novogradnja

- Storitve na projektu: Notranja oprema
- Naročnik: RP Investicije (www.rpinvesticije.si)
- Lokacija: Bled
- Podatki o projektu: Bruto površina manjših stanovanj: 36,9m², Bruto površina večjih stanovanj: 79,1m² / Leto: 2019

Masterplan / ciljni načrt



Proizvodno-skladišni kompleks Nova Lama *Razvoj*

- Storitve na projektu: Masterplan / BIM / Integralno projektiranje / Ekspertize
- Naročnik: Titus d.o.o. Dekani (www.titusplus.com)
- Lokacija: Dekani
- Podatki o projektu: Površina območja: 9,8 ha / Bruto površina: 3,6 ha / Število etaž: P + 3 N / Leto: 2016



Masterplan / ciljni načrt za umestitev Gorenjske regijske bolnišnice *Novogradnja*

- Storitve na projektu: Masterplan
- Naročnik: Ministrstvo za zdravje / Občina Radovljica (www.mz.gov.si; www.radovljica.si)
- Lokacija: Radovljica
- Podatki o projektu: Površina območja: 10 ha / Število etaž: K + P + 4 N / Leto: 2018



Industrijski kompleks LIP BLED *Razširitev*

- Storitve na projektu: Masterplan / Prostorsko načrtovanje / Projektni menedžment / Ekspertize / Svetovalne in podporne storitve
- Naročnik: LIP BLED d.o.o. (www.lip-bled.si)
- Lokacija: Rečica pri Bledu
- Podatki o projektu: Površina območja: 9,8 ha / Bruto površina: 26.850 m² / Število etaž: K + P + 1 N / Leto: 2016

Občinski podrobni prostorski načrt za Severno obvozno cesto na Bledu

Novogradnja

- Storitve na projektu: Prostorsko načrtovanje
- Naročnik: Občina Bled (www.e-bled.si)
- Lokacija: Bled
- Podatki o projektu: površina območja: 16,5 ha / Dolžina: cca. 3 km / Leto: 2014



Prostorsko načrtovanje



Urbanistična zasnova stanovanjske soseske v Šenčurju

- Storitve na projektu: Integralno projektiranje/ Prostorsko načrtovanje
- Naročnik: Lastniki zemljišč
- Lokacija: Šenčur
- Podatki o projektu: Površina območja: 3,4 ha / Leto: 2015



Občinski podrobni prostorski načrt območja Seliše na Bledu

- Storitve na projektu: Integralno projektiranje / Prostorsko načrtovanje
- Naročnik: Sberbank d.d. / Občina Bled (www.sberbank.si / www.bled.si)
- Lokacija: Bled
- Podatki o projektu: Površina območja: 5,4 ha / Leto: 2015



Poslovno-obrtna cona na nekdanjem industrijskem območju Bohinjske Bistrice *Natečaj*

- Storitve na projektu: Prostorsko načrtovanje / Arhitektura / Krajinska arhitektura
- Naročnik: Občina Bohinj (www.obcina.bohinj.si)
- Lokacija: Bohinjska Bistrica
- Podatki o projektu: Površina območja: 5.800 m² / Leto: 2018

Razvojni projekti



Poslovni kompleks L8 Brnik

Razvoj in opremljanje gradbenih zemljišč

- Storitve na projektu: Masterplan / Prostorsko načrtovanje / Integralno projektiranje / Prometna infrastruktura / Komunalno inženirstvo / Storitve med gradnjo / Pravna podpora / Svetovalne in podporne storitve / Geodezija
- Naročnik: RAIFFEISEN LEASING d.o.o. (www.raiffeisen-leasing.si)
- Lokacija: Brnik
- Podatki o projektu: Površina območja: 36 ha



Poslovna cona Žirovnica

Razvoj in opremljanje gradbenih zemljišč

- Storitve na projektu: Masterplan / Prostorsko načrtovanje / Integralno projektiranje / Prometna infrastruktura / Komunalno inženirstvo / Storitve med gradnjo / Pravna podpora / Svetovalne in podporne storitve / Geodezija
- Naročnik: RP investicije d.o.o. (www.rpi.si)
- Lokacija: Žirovnica
- Podatki o projektu: Površina območja: 7,5 ha + 1,5 ha za razširitev / Gradbene parcele: 22 objektov / Zazidljive površine: 5,2 ha



Poslovna cona Šenčur

Razvoj in opremljanje gradbenih zemljišč

- Storitve na projektu: Masterplan / Prostorsko načrtovanje / Integralno projektiranje / Prometna infrastruktura / Komunalno inženirstvo / Storitve med gradnjo / Pravna podpora / Svetovalne in podporne storitve / Geodezija
- Naročnik: RP investicije d.o.o. (www.rpi.si)
- Lokacija: Šenčur
- Podatki o projektu: Površina območja: 25 ha + 6 ha za razširitev / Gradbene parcele: 35 objektov / Zazidljive površine: 16,5 ha

Infrastruktura



Prometna in komunalna infrastruktura

Novogradnja in rekonstrukcija

- Referenčni projekti:
- LOG CENTER ADRIA Sežana – 2020 (LOG Center A d.o.o.)
 - Kolesarska povezava stari Petrol – Trata – 2018-2019 (Občina Škofja Loka)
 - Rekonstrukcija Železniške ulice v Lescah – 2018-2019 (Občina Radovljica)
 - Rekonstrukcija državne ceste v centru Cerklj – 2018-2019 (Občina Cerklje na Gorenjskem)
 - Rekonstrukcija ceste in ureditev površin za pešce in kolesarje na območju BPT Tržič – 2017-2019 (Občina Tržič)
 - Prometna in komunalna infrastruktura na območju OPPN BL-27 Seliše na Bledu – 2016-2019 (Občina Bled, Sberbank d.d.)



Zunanje ureditve

Novogradnja

- Referenčni projekti:
- Logistični center cargo-partner – 2018 (ATL d.o.o.)
 - Proizvodni kompleks Raycap – 2018 (Raycap d.o.o.)
 - Razširitev letališke ploščadi na letališču Jožeta Pučnika Ljubljana – 2008 (Aerodrom Ljubljana d.d.)
 - Proizvodno-skladiščno-poslovni objekt ORODJARSTVO KNIFIC – 2018 (ORODJARSTVO KNIFIC d.o.o.)
 - Trgovski objekti HOFER (HOFER trgovine d.o.o.)



Športni parki

Novogradnja

- Referenčni projekti:
- Športni park Šenčur – 2016-2018 (Občina Šenčur)
 - Športni park Medvode – 2014 (Občina Medvode)
 - Igrišča v športno-rekreacijskem parku – 2012 (Občina Radlje ob Dravi)
 - Športno-rekreacijski park Radovljica – 2008 (Občina Radovljica)
 - Športni park Lipnica – 2008 (Občina Radovljica)

Kamp in glamping v Veliki Zaki na Bledu

Novogradnja



70



71



- Storitve na projektu: Prostorsko načrtovanje / Arhitektura / Krajinska arhitektura
- Naročnik: Sava Turizem d.d. (www.sava-hotels-resorts.com/si)
- Lokacija: Bled
- Podatki o projektu: Površina območja: 8,8 ha / Leto: 2019

Krajinska arhitektura



Urbani prostor

Novogradnje in rekonstrukcije

- Referenčni projekti:
- Park in ureditev površin za pešce in kolesarje na območju BPT Tržič – 2017-2019 (Občina Tržič)
 - Poslovno-obrtna cona na nekdanjem industrijskem območju Bohinjske Bistrice – 2018 (Občina Bohinj)
 - Trg ob Celovski cesti – 2018 (Mestna občina Ljubljana, Nepra d.o.o.)
 - Urbane površine ob Cesti Maršala Tita – 2018 (Občina Jesenice)

Odperte bivalne površine in otroška igrišča

Novogradnje in rekonstrukcije

- Referenčni projekti:
- Stanovanjsko naselje za mlade Gerbičeva – 2018-2019 (Stanovanjski sklad Republike Slovenije)
 - Stanovanjska soseka Livada Žovšče – 2018 (Občina Škofja Loka)
 - Rekreacijske površine ob gradu Neuhaus – 2017 (Občina Tržič)
 - Stanovanjska objekta z oskrbovanimi stanovanji na Bledu – 2017 (Mijaks Bled d.o.o.)
 - Vrstne hiše v Šenčurju – 2017 (RP investicije d.o.o.)
 - Vrtec in osnovna šola Simon Jenko Kranj – 2017 (Mestna občina Kranj)

Poslovni kompleksi

Novogradnje

- Referenčni projekti:
- Logistični center cargo-partner – 2018 (ATL d.o.o.)
 - Raziskovalno-razvojni in proizvodni kompleks Raycap – 2018 (Raycap d.o.o.)
 - KNAUF INSULATION Experience Center – 2018 (KNAUF INSULATION d.o.o.)
 - Poslovna stavba farmacevtske družbe KRKA – 2017 (KRKA, d.d.)
 - Poslovni center Cubis – 2010 (RP investicije d.o.o.)

Most za pešce in kolesarje čez avtocesto A2 pri izvozu Kranj - vzhod

Novogradnja



- Storitve na projektu: Integralno projektiranje / Projektni menedžment / Komunalno inženirstvo/ Inženirska gradnja / Ekspertize / Geodezija
- Naročnik: Občina Šenčur (www.sencur.si)
- Lokacija: Šenčur
- Podatki o projektu: Razpon: 60 m / Višina: 9,98 m / Širina: 3,95 m - 5,05 m / Jeklena konstrukcija: 58 ton / Leto: 2018

Inženirska gradnja



Kisikarna MESSER

Novogradnja

- Storitve na projektu: Integralno projektiranje / Projektni menedžment / Prostorsko načrtovanje / Inženirska gradnja / Pravna podpora / Svetovalne in podporne storitve / Geodezija
- Naročnik: MESSER SLOVENIJA d.o.o. (www.messer.si)
- Lokacija: Škofja Loka
- Podatki o projektu: Gradbena parcela: 9.500 m² / Bruto površina: 1.040 m² / Število etaž: P + 1 N / Višina stolpa: 52 m / Leto: 2018



Sedežnice

Novogradnje in rekonstrukcije

- Referenčni projekti: Kabinska gondola Vitranc 2 – 2018 (RTC Žižnice, Kranjska Gora, d.d.)
Vlečnica Luža Krvavec – 2013 (RTC Krvavec, d.d.)
Šestsedežna žičnica Jezerca – 2011 (RTC Krvavec, d.d.)
Dvosedežna žičnica NC Planica – 2010 (Ministrstvo za šolstvo in šport)
Štirisedežna žičnica Tiha dolina – 2008 (RTC Krvavec, d.d.)
Enosedežna žičnica Gospinca – 2006 (RTC Krvavec, d.d.)
Šestsedežna žičnica Vrh Krvavca – 2006 (RTC Krvavec, d.d.)



Dimnik KNAUF INSULATION

Novogradnja

- Storitve na projektu: Integralno projektiranje / Projektni menedžment / Storitve med gradnjo / Ekspertize / Geodezija
- Naročnik: KNAUF INSULATION d.o.o. (www.knaufinsulation.si)
- Lokacija: Škofja Loka
- Podatki o projektu: Višina: 65 m / Leto: 2014

Geodezija



Storitve z dronom

- 3D geodetski načrti
- 3D modeli terena in stavb
- Izračuni volumnov zemeljskih mas
- Inšpekcijski pregledi objektov

→ Referenčni projekti: CETIS d.d., MESSER Slovenija d.o.o., Lek d.d., KNAUF INSULATION d.o.o., SAXONIA - FRANKE d.o.o., Občina Škofja Loka, TKK d.o.o. Srpenica, EUROMARKT HANDELSGESELLSCHAFT mbH, Občina Koper, LIP Bohinj d.o.o., KOLODVOR d.o.o.

Inženirska geodezija

- Geodetski načrti
- Zakoličbe objektov
- Spremljanje posedkov
- Geodetski nadzor gradnje

→ Referenčni projekti: HOFER trgovina d.o.o., MESSER SLOVENIJA d.o.o., Raycap d.o.o., Lek d.d., KNAUF INSULATION d.o.o., CETIS d.d., SAXONIA - FRANKE d.o.o., RAIFFEISEN LEASING d.o.o., LIDL Slovenija d.o.o., KOMUNALA RADOVLJICA, d.o.o., LOŠKA KOMUNALA, d.d, Občina Šentjur

Zemljiški kataster in kataster stavb

- Ureditev meje
- Parcelacije
- Vpis stavb v kataster stavb
- Komascije zemljišč

→ Referenčni projekti: RAIFFEISEN LEASING d.o.o., RP investicije d.o.o., Občina Šenčur, BOSCH d.o.o., Občina Tržič, Občina Radovljica, Občina Bled, Občina Šentjur

Priprava gradnje in storitve med gradnjo

Uspešna gradnja se pripravlja že v zgodnjih fazah projektiranja

Naši izkušeni izvedbeni inženirji pripevajo svoje znanje že med nastajanjem projektne dokumentacije.

Bistvo vseh storitev med gradnjo je obvladovati tveganja med samo gradnjo in zagotoviti, da je projekt zaključen uspešno - znotraj začrta-nega časovnega in investicijskega okvirja. V celotnem procesu sta pomembni tudi pripravljalna faza, kjer so izvedene aktivnosti za ustrezno

in pravočasno pripravo na začetek gradnje in zaključna faza, kjer se pridobivajo upravna dovoljenja in se izvede primopredaja objekta naročniku.

Nadvse pomembna je ažurnost pri obveščanju naročnika o napredovanju del in predvidenem obsegu črpanja investicijskih sredstev (finančna kontrola izvedbe).

Priprava na gradnjo

- Priprava razpisa z razpisno dokumentacijo in planom poteka del
- Izvedba razpisa
- Sodelovanje pri pogajanjih in pri oddaji del
- Priprava na začetek gradnje - organizacijske aktivnosti pred začetkom gradnje

Storitve med gradnjo

- Nadzor nad gradnjo v obsegu, opredeljenem z gradbenim zakonom
- Kontrola in obvladovanje stroškov gradnje ter dodatna strokovna podpora naročniku med gradnjo
- Dnevna koordinacija izvajalcev po izvedbenih sklopih ali zastopanje naročnika pri izvedbi
- Zastopanje naročnika pri pridobivanju uporabnega dovoljenja
- Koordinacija varstva pri delu



Industrijski objekti



Logistični objekti in skladišča



Poslovni objekti



Trgovski objekti



Infrastruktura

Svetovalne storitve

Svetovalne storitve v fazi odločanja o naložbi

Svetovanje v obliki strokovne in tehnične podpore v vseh fazah investicijskega procesa je ključnega pomena za uspešno izvedbo projekta.

Zaradi celostnega poznavanja vseh področij graditve – od prostorskega umeščanja in projektiranja ter izvedbe do uporabe in vzdrževanja zgrajenega objekta – lahko naša skupina strokovnjakov usklajeno pomaga investitorju pri ključnih odločitvah glede ustreznosti, uporabnosti in ekonomičnosti načrtovane investicije.

- Oblikovanje investicijskega okvirja
- Analiza in ocena lokacije glede na ključne parametre
- Pregled in tolmačenje robnih pogojev za umestitev objektov v prostor
- Tehnični in pravni skrbni pregledi
- Študije izvedljivosti
- Izvedenska mnenja in cenitve
- Pravna podpora

Svetovalne storitve v fazi gradnje in predaje objekta v uporabo

- Revizije in recenzije projektne dokumentacije, pregled izdanih upravnih dovoljenj in posnetek obstoječega stanja
- Zastopanje in usmerjenje naročnika pri spremembi projektne rešitve in spremembah gradbenih dovoljenj
- Tekoče vnašanje predlogov za optimizacijo projekta in nadzor nad izvedbo
- Izvajanje supernadzora s stalno prisotnostjo na gradbišču
- Kakovostni prevzem izvedenih del
- Svetovanje, koncept in uvedba tehničnega upravljanja (FM) objekta



Trgovska veriga IKEA

Tehnični skrbni pregledi lokacij v Srbiji in Sloveniji



Fraport Slovenija

Tehnični skrbni pregled stavbnih zemljišč na območju Letališča Ljubljana



MESSER Slovenija

Analiza lokacije za umeščanje kisikarne



Stanovanjski in poslovni kompleks Situla Ljubljana

Aktivacija nadaljevalna gradnje po prekinitvi zaradi stečaja generalnega izvajalca in investitorja



Upravni in poslovni center Koper

Aktivacija nadaljevalna gradnje po prekinitvi zaradi stečaja generalnega izvajalca in investitorja

Kdo smo



Direktor, ustanovitelj

Andrej Ržišnik
univ.dipl.inž.arh.

Vodilni arhitekt, usmerja delovanje podjetja in vodi interdisciplinarne projektne skupine



Namestnica direktorja, ustanoviteljica

Urška Pollak
univ.dipl.inž.arh.

Svetuje, vodi področje storitev arhitektov in interdisciplinarne projektne skupine



Prokuristka, ustanoviteljica

Sabina Fašmon Muznik
univ.dipl.inž.grad.

Svetuje, usmerja in vodi investicijske projekte



Namestnik direktorja, partner

Zvonko Sajevic
univ.dipl.inž.grad.

Svetuje, vodi področje storitev inženirjev in interdisciplinarne projektne skupine



Namestnik direktorja, partner

Marko Bunderla
inž.gradb.

Svetuje, vodi področje storitev med gradnjo in interdisciplinarne projektne skupine



Pomočnik direktorja, partner

Gregor Rožman
univ.dipl.prav.

Svetuje pri razvoju nepremičninskih projektov in vodi pravno projektno podporo



Vodja oddelka, partner

Vid Bežan
univ.dipl.inž.grad.

Vodi projekte, odgovoren za nadzor in vodenje gradnje



Vodja oddelka, partner

Robert Premrov
univ.dipl.inž.grad.

Vodi projekte, odgovoren za gradbene konstrukcije



Vodja oddelka, partner

Rok Ahačič
univ.dipl.inž.grad.

Vodi projekte, odgovoren za komunalno in prometno infrastrukturo ter geodezijo



Vodja oddelka, partner

Andrej Pureber
univ.dipl.inž.str.

Vodi projekte, odgovoren za strojne in električne inštalacije ter energetiko



Vodja oddelka, partner

Evgenija Petak
univ.dipl.inž.arh.

Vodi projekte, odgovorna za prostorsko načrtovanje in krajinsko arhitekturo



Namestnik vodje oddelka, partner

Gregor Bavdaž
univ.dipl.inž.el.

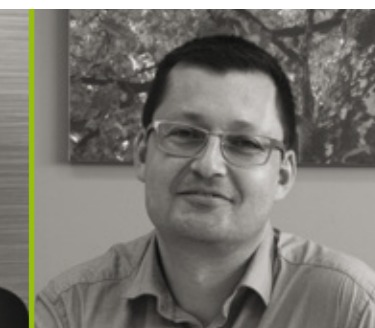
Vodi projekte in skupino za električne inštalacije



Namestnica vodje oddelka, partner

Alenka Močnik
univ.dipl.inž.arh.

Vodi arhitekturne projekte in interdisciplinarne projektne skupine



Namestnik vodje oddelka, partner

Vid Ratajc
univ.dipl.inž.arh.

Vodi arhitekturne projekte in interdisciplinarne projektne skupine

Le integralno sodelovanje zagotavlja celovito odgovornost

Pomen odgovornosti dokazujemo s sklenjeno verigo skozi vse faze projekta od zasnove preko izgradnje do uporabe

Naš projektni pristop

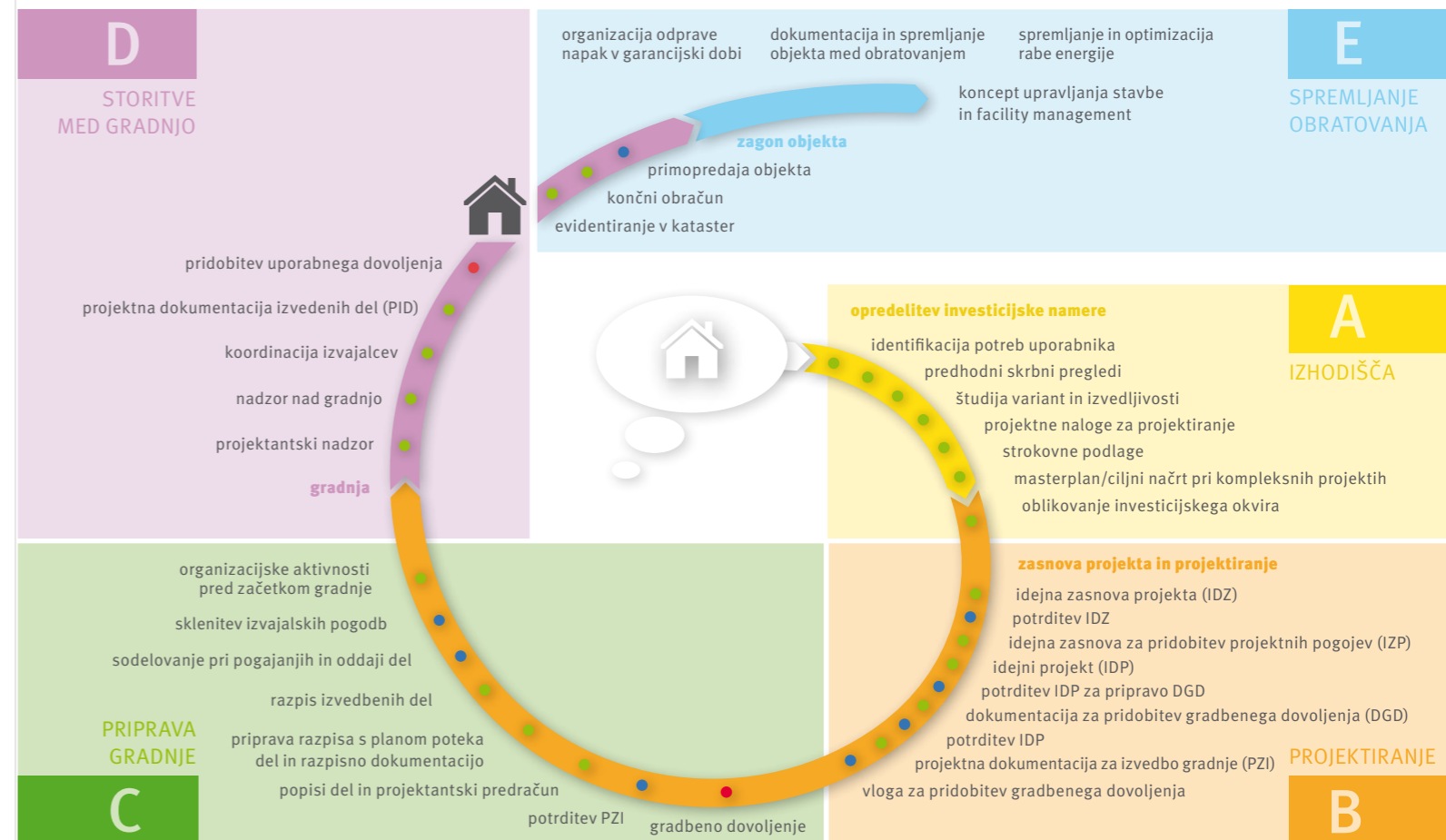
Integralno projektiranje in vodenje izvedbe že od strokovnih podlag naprej temelji na interdisciplinarnem in skupnem sodelovanju vseh vključenih v zasnovo, načrtovanje, izvedbo in kasnejšo uporabo.



Pogoja za uspešno interdisciplinarno delovanje sta učinkovita projektna organizacija in koordinacija interdisciplinarnih procesov. Zlasti pomembno je pravočasno posvetovanje z eksperti in aktivno vključevanje uporabnikov. Koordinirani procesi omogočajo razvoj in izvedbo v začrtanem stroškovnem in časovnem okvirju.

Naša izkušena ekipa arhitektov in inženirjev tako v odprtem, transparentnem in stalnem dialogu s strankami razvija učinkovite in ciljno usmerjene rešitve.

Aktivni dialog vseh sodelujočih ustvarja jasno vsebino, prinaša zaupanje in zagotavlja močno verigo odgovornosti. Tveganja so obvladljiva, dolgoročni učinki predvidljivi, pričakovanja in cilji pa realistični. Natanko to so predpogoji za trajnostno in sodobno gradnjo.



- Projektni menedžment – vodenje/usmerjanje/svetovanje**
 - načrtovanje potreb
 - zastopanje naročnika
 - projektna organizacija in koordinacija
 - pregled/nadzor/optimizacija
 - stroškov
 - terminskega okvira
 - kakovosti in količin
 - kapacitet in poteka
 - tveganj (TDD/LDD)
- Stakeholders:**
 - naročnik
 - Protim
 - upravni organ

Utiramo pot digitalizaciji

Z BIM pristopom ustvarjamo prihodnost v celotni panogi



Naše BIM izkušnje

Gradbene projekte naših investitorjev načrtujemo v BIM modelu (Building Information Modeling). BIM pomeni proces oblikovanja digitalnega modela objekta od ideje do obratovanja.

Pri tem aktivno sodelujejo vsi udeleženci v projektu. Model gradijo informacije o objektu od prvih zamisli vse do podrobnih podatkov o elementih in njenem obratovanju.

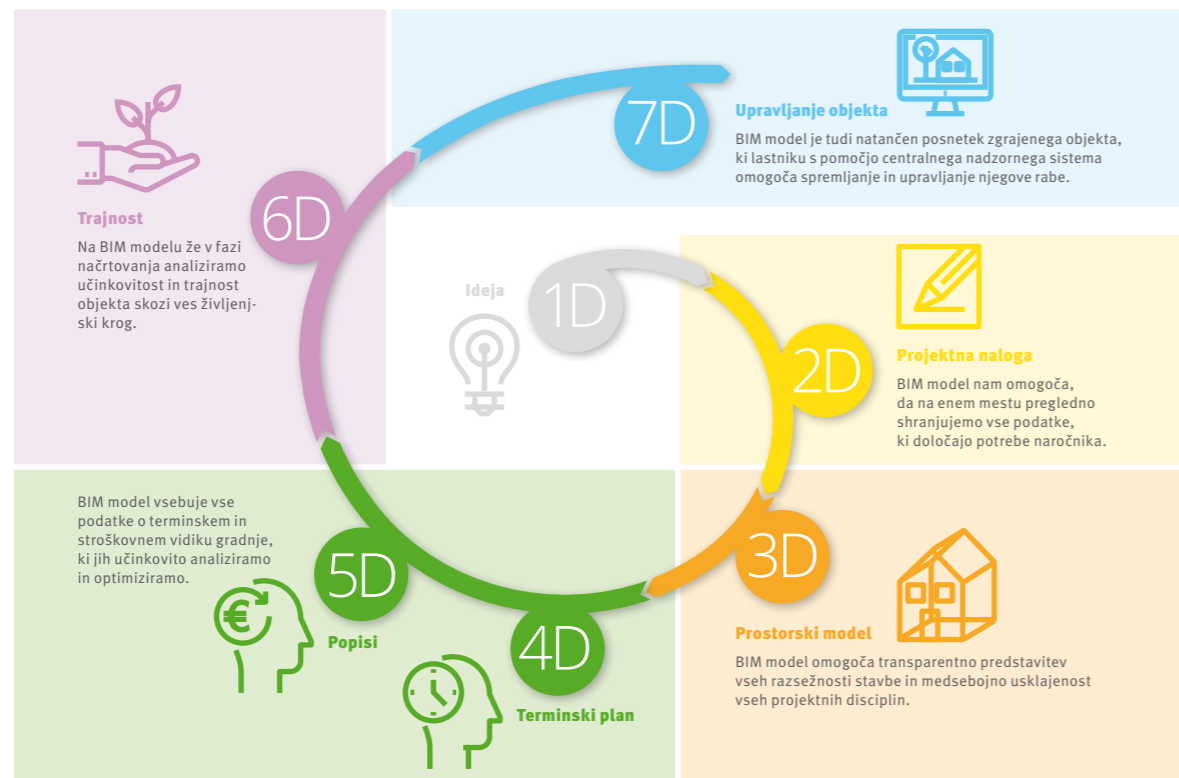
S pomočjo teh informacij lahko popolnoma transparentno predstavimo objekt v vseh njegovih razsežnostih.

BIM model zagotavlja preglednost in natančnost, se stalno posodablja

in je opremljen z vsemi podatki ter specifikacijami o objektu.

Objekt spremlja skozi življenjski krog od pričetka načrtovanja skozi izvedbo in uporabo.

BIM predstavlja tudi orodje za facility management, odobritvena dela, predelave in dozidave ter končno razgradnjo objekta.



Jasna metodologija in transparentni stroški so temelji našega delovanja

Cenik integralnih storitev arhitektov in inženirjev

Naraščajoča kompleksnost, trajnostna gradnja, močan vpliv novih tehnologiji in ne nazadnje tudi nova gradbena zakonodaja temeljito spreminjajo pristope in samo izvedbo gradenj. Priča smo pravi revoluciji v panogi, ki se digitalizira po vzoru industrije. BIM (Building Information Modeling) postaja realnost, ki v fazi načrtovanja ustvarja usklajene, v izvedbo orientirane projektne rešitve ter med gradnjo omogoča popolno transparentnost. Za investitorje se bistveno povečuje predvidljivost in zmanjšuje tveganje, povezano z gradnjo.

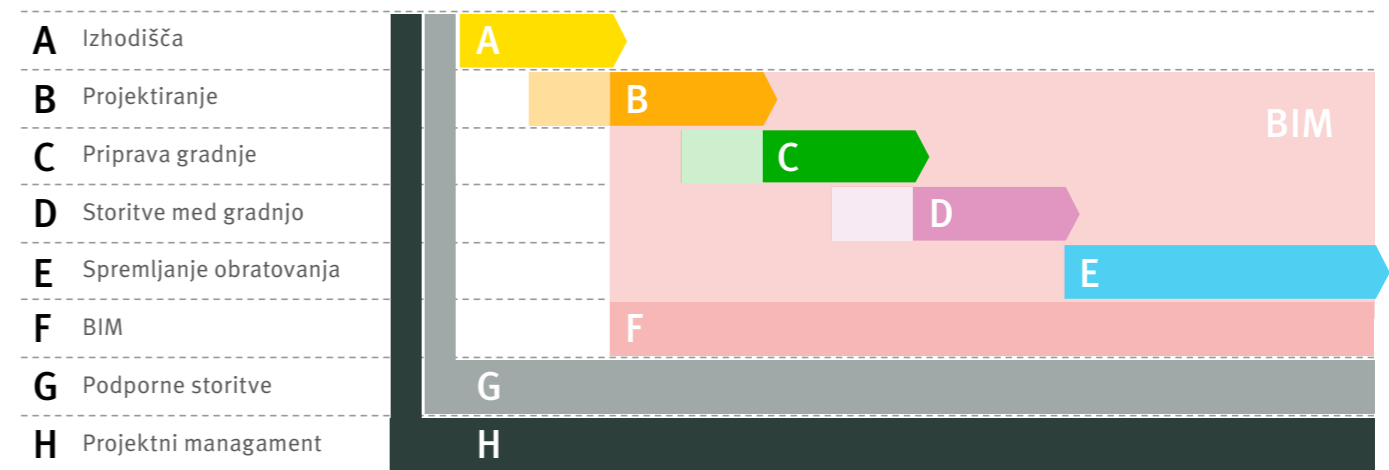
Naši arhitekti in inženirji so zavezani integralnemu projektiranju in celoviti koordinaciji gradnje - razvijamo učinkovite, ciljno usmerjene rešitve in zagotavljamo sklenjeno verigo odgovornosti skozi vse faze projekta do uporabe objekta.

Kot vodilno podjetje pri načrtovanju in vodenju gradbenih projektov v Sloveniji smo se odločili sistematično urediti specifikacijo celovitih svetovalnih in projektantskih storitev arhitektov in inženirjev. Pri tem se naslanjamo na dobro prakso in metodologijo primerljivih metodologij v Nemčiji (www.hoai.de), Avstriji (www.arching.at) in Veliki Britaniji (www.architecture.com). Metodologija je prilagojena slovenski gradbeni zakonodaji in povzema aktualno slovensko ter mednarodno prakso.

Investitorjem želimo zagotoviti večjo preglednost in ustrezno orodje za določitev obsega potrebnih storitev ter standard za primerljivost kakovosti storitev.



Vrednotenje integralnih storitev arhitektov in inženirjev



Podrobnejše specifikacije in cenik naših storitev se nahajajo na naslovu: www.protim.si/metodologija-in-vrednotenje.

Izkušnje, širok spekter strokovnega znanja in čvrsta organizacijska struktura so ključ do uspeha

Zagotavljamo motivirane in prekaljene strokovnjake, ki jim je uigrano interdisciplinarno delo največji izziv

Projektni menedžment

Naš projektni menedžment je v rokah izkušenih vodij projektov, ki jih odlikujejo vodstvene sposobnosti ter organizacijske in strokovne veščine pri kompleksnih in zahtevnih gradbenih projektih. Projektni menedžment izhaja iz osnovne predpostavke, da je uspešen projekt le tisti, ki je poleg funkcionalne ustreznosti in tehnične oblikovne dovršenosti izveden znotraj načrtanega stroškovnega ter časovnega okvirja.

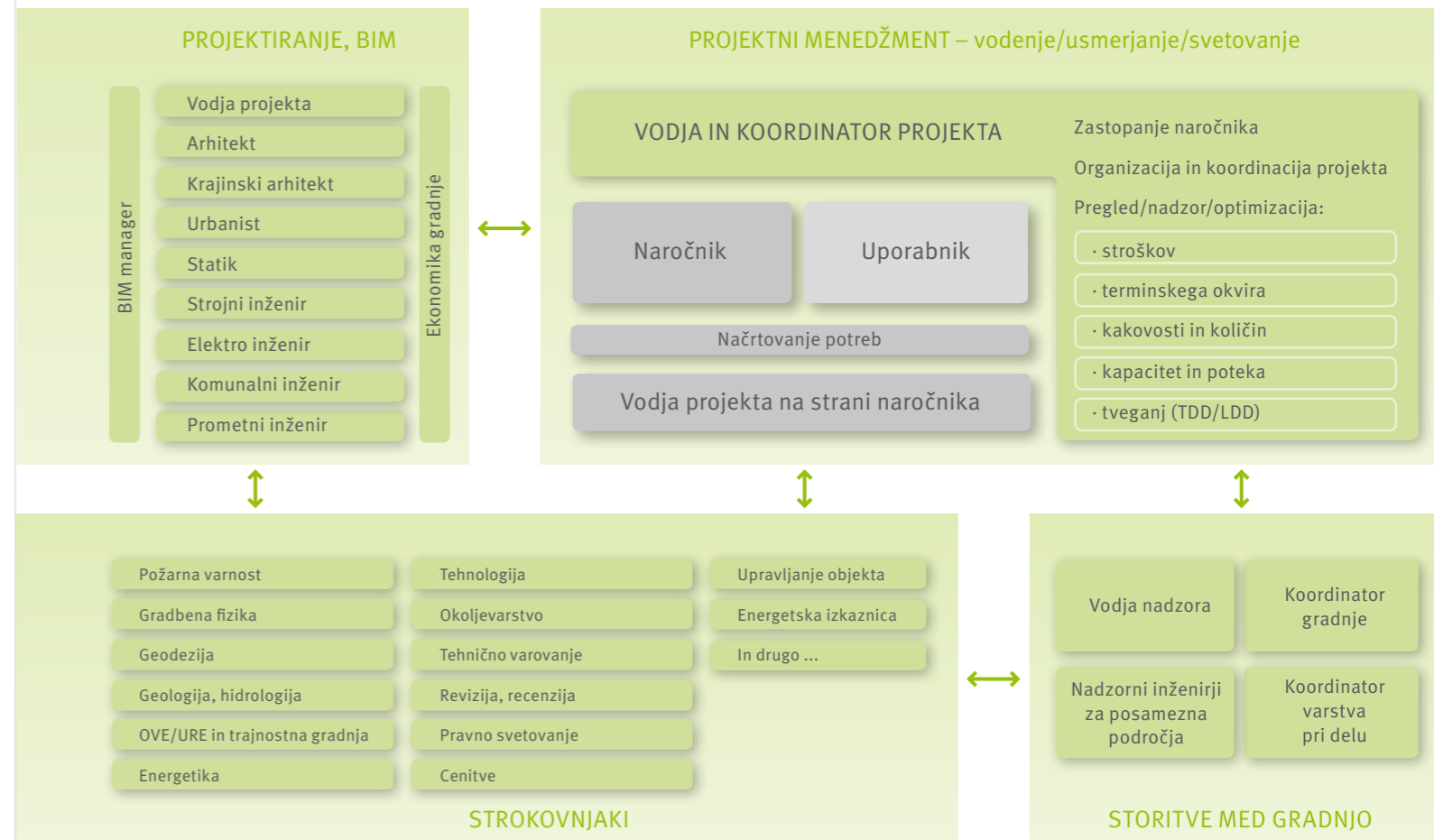
Na strani investitorja skrbimo za koordinacijo in optimizacijo investicijskega procesa, kar dosegamo tudi z jasno definirano projektno organizacijo. Operativno vodimo investicijski proces skladno s pooblastili in standardi stroke, usmerjamo in hkrati nadziramo vse sodelujoče pri projektu. Pri tem je bistven konstanten pretok informacij, kar zagotavlja pogoje za sprejemanje hitrih in preudarnih odločitev.

Doseganje skupnih ciljev, časovna in stroškovna optimizacija izvedbe ter zagotavljanje sklenjene verige odgovornosti skozi vse faze projekta ustvarjajo dodano vrednost in upravičujejo našo vlogo pri projektu, kar izkazujejo naše reference in priporočila.

Področja izvajanja storitev



Projektna organizacija



Projektna organizacija se prilagaja glede na zahtevnost in velikost projekta.

Ustvarjamo skupaj že več kot 25 let



Z obilico ustvarjalnega zanosa in visoko zastavljenimi cilji se je leta 1991 pričela naša zgodba, ki jo danes poznamo pod imenom Ržišnik Perc skupina.

Ekipa sprva majhnega biroja za arhitekturo in grafično oblikovanje je skozi leta postopoma rasla v današnjo skupino štirih neodvisnih specializiranih podjetij.

V skupini nas je danes zaposlenih preko 130 sodelavcev, družni pa nas ista filozofija: strokovnost je podlaga poslovnega uspeha in naročnikov uspeh je naš uspeh.

Ržišnik Perc

Upravljanje poslovnih nepremičnin

Ržišnik Perc je na trgu priznana specializirano podjetje za upravljanje poslovnih nepremičnin.

Kot matično podjetje koordinira poslovanje hčerinskih podjetij skupine.

Izvaja upravno-tehnične funkcije skupne službe za podjetja v skupini, uresničuje sinergijske učinke ter nadzira strateško usmeritev podjetij v skupini.

Poslovna cona A 2
4208 Šenčur, Slovenija

(04) 279 18 00

Ržišnik Perc d. o. o.
www.r-p.si

 **Ržišnik Perc**
SKUPINA

Protim

Arhitektura in inženirske storitve

Protim je neodvisno svetovalno in projektantsko podjetje z več kot 90 redno zaposlenih arhitektov in inženirjev, ki projekte integralno vodijo in koordinirajo od prvih zasnov do končne izvedbe, razvijajo sodobne rešitve, skrbno pripravljajo in spremljajo izvedbo projekta vse do obratovanja – ob popolni strokovni odgovornosti do naročnika.

Protim nudi kompetentne, kakovostne in celovite arhitekturne in inženirske storitve.

Protim Ržišnik Perc d. o. o.
www.protim.si

Infotim

Informacijski sistemi

Infotim razvija rešitve za odčitavanje podatkov na terenu (vodovod, plin, elektrika), trži pa tudi lastno rešitev za upravljanje nepremičnin - Evidens.

Infotim svoje rešitve vedno prilagodi specifičnim potrebam in informacijskemu okolju posameznega naročnika in poskrbi za celoten proces od načrtovanja do implementacije in vzdrževanja.

Infotim Ržišnik Perc d. o. o.
www.infotim.com

RP Investicije

Razvoj nepremičninskih projektov

RP investicije financira in vodi razvoj nepremičninskih projektov.

Poleg tega investitorjem svetuje in nudi operativno pomoč pri zasnovi in izgradnji poslovnih con in poslovno-proizvodnih objektov.

RP investicije d. o. o.
www.rpi.si

naziv Protim Ržišnik Perc arhitekti in inženirji d.o.o. vrsta podjetja svetovalno in projektantsko podjetje arhitektov in inženirjev naslov Poslovna cona A 2, 4208 Šenčur, Slovenija geokoda x-454787, y-121818 telefon **+386 4 279 18 00** e-pošta **protim@r-p.si** internet **www.protim.si** pravna oblika družba z omejeno odgovornostjo članstvo Inženirska zbornica Slovenije → Zbornica za arhitekturo in prostor Slovenije TRR (IBAN) SI56 3000 0008 0107 583 Sberbank banka d.d. → SI56 3400 0100 6822 340 Banka Sparkasse d.d. → SI56 1010 0004 6251 826 Banka Intesa Sanpaolo d.d. → SI56 3300 0000 5739 966 Addiko Bank d.d. matična številka 1201573000 ID za DDV SI25868462



www.protim.si